

07/07/2010

GÜNLÜK BÜLTEN

MKB VERİLERİ

Endeks	Kapanı	% Değişim	Hacmi (Milyon TL)
MKB 100	56.787	1.92	1.621

TAHVİL – BONO

Valör	Vade	Bil. Faiz (%)	Hacim (TL)
06.07.2010	25/01/2012	8.46	1.062.515.867,20
06.07.2010	16/11/2011	8.42	207.520.857,40

EUROBOND

Vade	Para Birimi	Fiyat	Getiri (%)
15.01.2030	USD	162,150	6,30

PARİTELER

	Kapanı	% Değişim
USD/TL	1.5522	-0.39
EURO/TL	1.9533	0.02
GBP/TL	2.3563	-0.14
EURO/USD	1.2584	0.40
USD/JPY	87.88	0.10

EMT A

		% Değişim
ALTIN (Ons/\$)	1194.0	-1.32
BAKIR (\$/libre)	295.70	0.42
PETROL (NYMEX \$/varil)	71.95	0.10

YURTDIŞI PİYASALAR

Endeksler	Kapanı	% Değişim
DOW JONES (ABD)	9,744	0.59
NASDAQ (ABD)	1,735	0.37
XETRA DAX (ALMANYA)	5,941	2.15
PARİS CAC (FRANSA)	3,423	2.73
S&P 500 (ABD)	1,028	0.54
NIKKEI 225 (JAPONYA)	9,280	-0.63
FTSE 100 (İNGİLTERE)	4,965	2.93
BOVESPA (BREZİLYA)	62,065	1.97
MERVAL (ARJANTİN)	2,211	0.27
RTSI (RUSYA)	1,347	2.22
VIX	29.65	-1.56

TEKNİK ÖNERİLER

Hisse	Kapanı TL	Önerilen Alı Fiyatı TL	Önerilen Satı Fiyatı TL	Stop-loss
ALCTL	2,94	2,92	3,04	2,86
ANELT	1,48	1,47	1,53	1,45
TEBNK	1,95	1,93	2,01	1,89

* Tabloda yer alan hisseler, olumlu teknik görünümüne göre belirlenmiştir.

GÜNLÜK STRATEJİ

Hisse senedi piyasası: MKB 100 endeksi dün günü %1,92 oranında değer artışı ile 56.787 puandan tamamladı. Günlük işlem hacmi 1,6 milyar TL seviyesinde gerçekleşti. Olumlu gelen enflasyon verilerinin ardından; dün Avrupa borsalarında ve vadeli piyasalarda görülen pozitif seyirler, MKB'de gün genelinde alıcılı seyrin başlamasına sebep oldu. Tatil sonrası dün işlemlerin başladığı ABD piyasalarında da ilk günde alıcıların baskın olduğu görüldü. Ancak; Haziran ayına ilişkin ISM Endekslerinde Mayıs ayına göre yaşanan gerileme ve Citigroup'un perakende sektöründe faaliyet gösteren bazı şirket hisseleri için beklentisini aşağı çekmesi, endekslerdeki kazançların bir kısmının geri verilmesine neden oldu.

Hafif alıcılı açılış sonrasında yukarı yönlü hareketin gün boyu koruyan endekste kapanış, günü en yüksek seviyeye yakın bir yerden gerçekleşti. Bugün, gün içerisinde yaşanan gerileme nedeniyle 56.250 seviyesi ilk destek olarak takip edilmelidir. Bu seviye üzerinde tutunum gerçekleşmezse 22 ve 100 günlük ortalamların yer aldığı 55.900 destek bölgesine doğru geveme yaşanabilir. 55,900'un altında ise 50 günlük ortalamanın yer aldığı 55,600 bölgesi destek olarak test edilecektir. Yukarı yönlü tepkilerde ise Nisan ayından itibaren olumsuz mayaya bakan kısa vadeli alçalan trend endeks için önemli direnç olacaktır. Trend direnci 57.350 seviyesinde yer almakta olup; yukarı geçilmesiyle birlikte çıkış akımı ivme kazanabilir. Bu durumda devam edecek olan yükselişin, ilk hedefi 57,600 ve ana hedefi ise 58.000 bölgesi olacaktır.

Asya cephesinde görülen satıcılı seyrin birlikte ABD ve Avrupa vadeli piyasalarındaki negatif görüme baskın olarak endekste satıcılı açılış beklemekteyiz. Gün içerisinde olabilecek yukarı yönlü tepkilerin karşılıklı dengelenebileceğini düşünüyoruz. Bugün piyasalarda; Euro Bölgesi GSYİH birinci çeyrek verisi, Almanya Mayıs ayı sanayi siparişleri, ABD MBA satınalma endeksi, mortgage piyasası endeksi ve finansman endeksi verileri izlenecektir.

Bono ve döviz piyasası: Tahvil ve Bono piyasası alıcılı bir seyrin ardından, gösterge niteliindeki 25.01.2012 vadeli kıymette günü %8.41 bileşik seviyesinden sonlandırdı. Kurlardaki TL lehine hareket ve yurtdışı piyasalardaki ılımlı hava ile tahvil ve bono piyasası önemli bir direnç seviyesi olan %8.50 bileşik seviyesini kırdı. Bu noktadan sonra piyasadaki hedef %8.30 bileşik seviyesini test etmek. Bu sabah gösterge niteliindeki kıymet dün kapanış seviyesinden işlem görürken, günü %8.30 - %8.70 bant aralığında işlemlerin yoğunlaşması beklenmektedir.

07/07/2010

GÜNLÜK BÜLTEN

P YASA GÜNDEM

Ülke	Veri	TS	Bekl.	Onc.
EUR	GSY H, 1.Çeyrek (R)	12:00	%0,20	%0,20
EUR	GSY H, Yıllık (R)	12:00	%0,60	%0,50
ALM	Sanayi Sipari leri, Mayıs	13:00	%0,50	%2,80
ABD	MBA Satınalma Endeksi (%Değişim)	14:00	-	-%3,3
ABD	Mortgage Piyasası Endeksi (%Değişim)	14:00	-	%8,8
ABD	Refinansman Endeksi (%Değişim)	14:00	-	%12,6

MKB-100 TEKNİK VERİLER

Kapanı	56.787	Ağırlıklı Ortalamalar
Destekler	56.250-55.900	5 Gün AO 55.841
Dirençler	57.600-58.000	9 Gün AO 55.677
Göstergeler		22 Gün AO 55.893
Boll. Alt bant (22g)	54.156	50 Gün AO 55.595
Boll.Üst bant (22g)	57.687	100 Gün AO 55.941
RSI	56.65	200 Gün AO 54.553

YURTDIŞI PİYASALARDAKİ GELİMLER

• Asya hisse senetleri Amerika hizmetler sektörü verisinin beklentilerden düşük gelmesinin ardından düşerek MSCI Asya Pasifik endeksinin gerilemesine neden oldu.

• Citi analistlerine göre, Avrupa Merkez Bankası operasyonları finansal sistemdeki fazla likiditeyi çekerken Euro Bölgesi'nde faiz oranları yükseliş gösterdi. Analistlere göre bankanın en son likidite çekme hamlesi normal zamanlardaki iki faiz artırımına eşit.

• Döviz en iyi tahmin eden analist Shaun Osborne; euronun dolar karşısında zayıflamaya devam edeceğini, üçüncü çeyrekte 1,13 dolar, yıl sonunda 1,08 dolar ve 2011 yılında 1,00 dolara yakın olacağını söyledi.

• Avrupa Banka Denetim Kurulu (CEBS) bugün stres testlerinin metodolojisini açıklayacak.

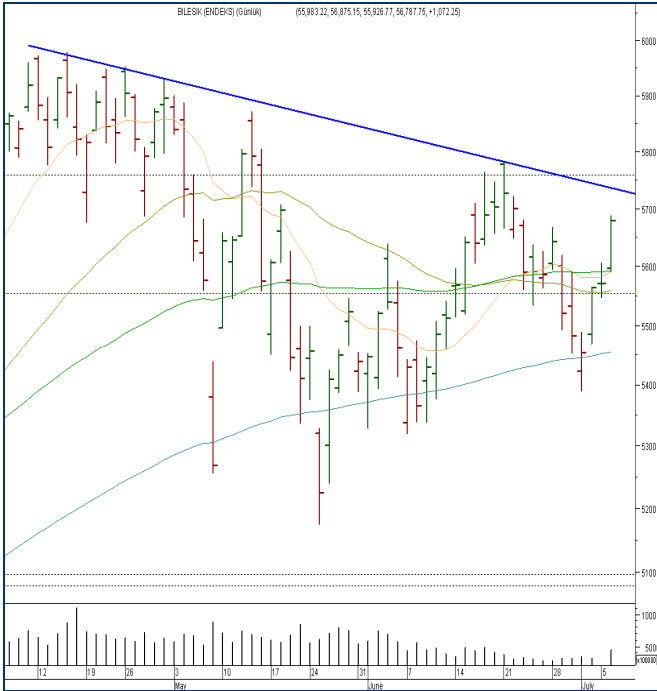
• Agricultural Bank of China, dünyanın en büyük halka arzında 22.1 milyar dolar toplayacak.

• 50 ve üzeri seviyenin büyümeyi, altındaki seviyenin daralmayı ifade ettiği hizmetler sektörü endeksi ekonomistlerin beklentisi 55 ve önceki seviye olan 55.4'den düşük 53.8 seviyesinde gerçekleşerek tüketici harcamaları, fabrika aktiviteleri, işsizlik ve konut piyasaları verilerinden sonra ekonomik iyileşmenin yavaşladığı sinyalini verdi.

•irket karlılıklarındaki artışın 2009 yılından beri en düşük seviyede bulunan şirket değerlerinin artmasına yardımcı olacağı yönündeki spekülasyonlardan dolayı artış gösterdi.

• Nobel ödüllü ekonomist Paul Krugman, ABD'nin ekonomiyi tekrar resesyona girmekten koruması için mali ve parasal politikaları kullanarak mümkün olan her şeyi yapması gerektiğini söyledi.

• Bankalararası piyasada oluşan kurlara göre TCMB yarım \$, yarım Euro ile belirlenen döviz sepeti bu sabah (08:31) 1,7571 seviyesinde, dün ise sabah 1,7602; akşam ise (saat 17:26) 1,7585 idi.



EN ÇOK ARTANLAR

Hisseler	Kapanı	% Pay
UCAK	2.07	16.29
SAGYO	0.89	14.1
GEDIZ	2.28	10.68
METRO	1.65	10

EN ÇOK DÜŞENLER

Hisseler	Kapanı	% Pay
MEMSA	0.96	-18.64
MEMS1	0.93	-9.71
KONYA	143	-5.92
IDGYO	2.11	-5.8

PARA GİRİŞ OLANLAR

Hisseler	Para G.	% Pay
GARAN	8,628,872	8.8
ISCTR	7,656,220	11.8
ASYAB	2,669,997	19.4
EREGL	2,211,312	21.6

PARA ÇIKIŞI OLANLAR

Hisseler	Para Ç.	% Pay
HALKB	-5,965,904	-13.7
FENER	-2,196,418	-16.5
MEMSA	-1,980,078	-23.3
KOZAA	-1,952,214	-26.9

07/07/2010

GÜNLÜK BÜLTEN

ARA TIRMA BÖLÜMÜ

Aslıhan BALABAN	Müdür	(212) 314 81 07	abalaban@halkyatirim.com.tr
İl BÜK	Uzman	(212) 314 81 07	ibuk@halkyatirim.com.tr
Serhat KU KONMAZ	Uzman	(212) 314 81 07	skuskonmaz@halkyatirim.com.tr
Recep BOZKURT	Uzman Yrd.	(212) 314 81 07	rbozkurt@halkyatirim.com.tr

SATI VE PAZARLAMA

Feridun ŞEN	Müdür	(212) 314 81 01	feridunsen@halkyatirim.com.tr
Burak AYDIN	Müdür Yrd.	(212) 314 81 01	baydin@halkyatirim.com.tr
Selami YILDIRIM	Müdür Yrd.	(212) 314 81 01	syildirim@halkyatirim.com.tr
Ayşe ÖZÜT	Yönetmen	(212) 314 81 01	aogut@halkyatirim.com.tr
Ufuk Hakkı ÇAYHAN	Yönetmen	(212) 314 81 01	ucayhan@halkyatirim.com.tr
Soner AYDIN	Servis Görevlisi	(212) 314 81 01	saydin@halkyatirim.com.tr

HAZINE VE VARLIK YÖNETİMİ

Ali İhsan ÇAMCI	Müdür	(212) 314 81 06	acamci@halkyatirim.com.tr
Kerem YEREBASMAZ	Müdür Yrd.	(212) 314 81 06	kyerebasmaz@halkyatirim.com.tr
Deniz BAŞKAYNAK	Müdür Yrd.	(212) 314 81 06	dbaskaynak@halkyatirim.com.tr
Ebru ERCİN	Yönetmen	(212) 314 81 06	eercin@halkyatirim.com.tr

Burada yer alan yatırım bilgi, yorum ve tavsiyeleri yatırım danışmanlığı kapsamında değildir. Yatırım danışmanlığı hizmeti; aracı kurumlar, portföy yönetim şirketleri, mevduat kabul etmeyen bankalar ile müşteri arasında imzalanacak yatırım danışmanlığı sözleşmesi çerçevesinde sunulmaktadır. Burada yer alan yorum ve tavsiyeler, yorum ve tavsiyede bulunanların kişisel görüşlerine dayanmaktadır. Bu görüşler mali durumunuz ile risk ve getiri tercihlerinize uygun olmayabilir. Bu nedenle, sadece burada yer alan bilgilere dayanarak yatırım kararı verilmesi beklentilerinize uygun sonuçlar doğurmayabilir. Bu sayfalarda yayınlanan görüş, yorum, haber veya öneriler nedeniyle ortaya çıkacak ticari kazanç veya kayıplardan Halk Yatırım Menkul Değerler A.Ş. sorumlu değildir. Buradaki yazı, görüş ve yorumlar sayfa ziyaretçilerini bilgilendirme niteliindedir. Rapor sayfalarında yayınlanan hiçbir yazı, görüş, resim, analiz ve diğer sunumlar izin alınmadan yazılı veya görsel basın organlarında yayımlanamaz.