

02/07/2010

GÜNLÜK BÜLTEN

MKB VERİLERİ

Endeks	Kapanı	% Değişim	Hacmi (Milyon TL)
MKB 100	54.534	-0,56	1.314

TAHVİL – BONO

Valör	Vade	Bil. Faiz (%)	Hacim (TL)
01.07.2010	25/01/2012	8.70	668,868,128
02.07.2010	25/01/2012	8.66	234,840,252

EUROBOND

Vade	Para Birimi	Fiyat	Getiri (%)
15.01.2030	USD	161,688	6,327

PAR TELERİ

	Kapanı	% Değişim
USD/TL	1.577	0.21
EURO/TL	1.94	0.56
GBP/TL	2.3546	-0.42
EURO/USD	1.2302	0.35
USD/JPY	88.19	-0.52

EMT A

		% Değişim
ALTIN (Ons/\$)	1231.0	-0.89
BAKIR (\$/libre)	291.65	1.80
PETROL (NYMEX \$/varil)	73.17	0.85

YURTDIŞI PİYASALAR

Endeksler	Kapanı	% Değişim
DOW JONES (ABD)	9,733	- 0.42
NASDAQ (ABD)	1,734	- 0.27
XETRA DAX (ALMANYA)	5,857	- 1.81
PAR S CAC (FRANSA)	3,340	- 2.99
S&P 500 (ABD)	1,027	- 0.32
NIKKEI 225 (JAPONYA)	9,204	0.13
FTSE 100 (İNGİLTERE)	4,806	- 2.26
BOVESPA (BREZİLYA)	61,236	0.49
MERVAL (ARJANTİN)	2,209	1.12
RTSI (RUSYA)	1,296	- 2.85
VIX	32.86	- 4.86

TEKNİK ÖNERİLER

* MKB 100 endeksinde teknik görünümün yurtdışındaki olumsuz veri akışı ile birleşmesi sonucu yeni pozisyon açılımlarında 55.000 seviyesinin üzerinde kuvvetli alımların gelmesini beklemek uygun olacaktır düşüncesindeyiz. Olası aşağı yönlü hareketlerde 200 günlük ortalamanın tekrar hedef haline geleceğini hatırlatırız.

GÜNLÜK STRATEJİ

Hisse senedi piyasası: MKB 100 endeksi dün günü %0,56 oranında değer kaybıyla 54.534 puandan kapattı. Günlük işlem hacmi 1,3 milyar TL seviyesinde gerçekleşti.

Bir gün öncesinde ABD'de görülen satıcı seyrin ve dün sabah da Asya bölgesinde devam eden satımlar, 55.000 seviyesinin altına sarkması olan MKB'de günün satıcı bağımlı olmasına neden oldu. 200 günlük ortalama seviyelerinin altına inerek 54.237 seviyesinden güne başlayan MKB 100 endeksi, açılışın ardından gelen alımlarla 54.887 seviyesine yükseldiyse de 55.000 direncine ulaşamadı ve satımlarla karlı oldu. Öleden sonra ABD'den gelen haftalık işsizlik oranının beklentilerden kötü gelmesi nedeniyle artan satımlar endeksin 53.911 seviyesini test etmesine neden oldu. Endeks kapanışa doğru olan alımlarla hafif toparlanma çabası içine girerek 200 günlük ortalamanın hemen üzerinde gününü tamamladı.

Yurtdışında ise olumsuz gelen ekonomik veriler ekonomik görünümüne yönelik olan kaygıların devam etmesine neden oldu. ABD'den beklentilerden kötü gelen haftalık işsizlik oranı ve vuruları, askıda satımları ve ISM imalat sanayi verisi sonrasında Avrupa ve ABD borsaları günü değer kaybıyla tamamladı. Ancak ABD borsalarında kapanışa doğru olan alımlar değer kayıplarının Avrupa'ya göre daha sınırlı olmasında etkili oldu. Bu sabah da Asya borsalarında Goldman Sachs'ın Çin'in 2010 yılına yönelik büyüme tahminini düşürmesinin ardından Çin ve Hong Kong borsasında satıcı seyrin devam ettiği görüldü; ancak Japonya borsasında kapanışa doğru gelen alımlarla pozitif kapanış gerçekleşti. ABD vadeli piyasalarında yataya yakın hafif artıda; Avrupa vadeli piyasalarında ise pozitif seyrin izleniyor. Bu bağlamda MKB'de güne hafif tepki alımlarının etkisinde pozitif bir başlangıç yapılacağını düşünmekteyiz. ABD'den gelecek olan tarımsal istihdam verisi öncesinde temkinli seyrin izleyeceğini düşündüğümüz yurtdışı borsalar, MKB'de de alımların sınırlı kalmasına neden olabilir. Bu nedenle yeni pozisyon açılımı için 55.000 seviyesinin üzerinde kuvvetli alımların gerçekleşmesini beklemek yerinde olacaktır. Aksi takdirde 200 günlük ortalama tekrar hedef haline gelebilir. Bugün Euro Bölgesi'nden ÜFE ve işsizlik oranı, ABD'den imalat sanayi istihdamı, tarımsal istihdam, işsizlik oranı, dayanıklı mal siparişleri revizesi ve fabrika siparişleri açıklanacak. ABD'den gelecek olan tarımsal istihdam verisi günün en önemli verisi konumunda bulunuyor.

Bono ve döviz piyasası: Bono piyasasında faizlerde aşağı yönlü salınım devam ediyor. Benchmark tahvil bu sabah itibarıyla %8.66 ile kritik %8.70 seviyesinin altında işlem görüyor. Yurtdışında son dönemde gelen ekonomik veriler, ekonomik toparlanmada soru işaretlerini arttırmakta. Bu durum borsalara satıcı yönünde yansırken sabit getirili enstürmanların ise faizlerini geriletiyor. Dünyanın gösterge faizi niteliğindeki ABD 10 yıllık hazine kağıdı faizi dün yapılan işlemlerde %2.90 seviyesinin altına geriledi. Bu durum Türkiye gibi gelişmekte olan ülkelerin de faizlerine olumlu yansıyor. Çeride TCMB'nin faiz arttırmada aceleci olmayacağını açıklamasıyla 2010 yılında faiz düşümü olmayacağı beklentileri güçlenmiş durumda. Bütün bu bilgiler ışığında faizlerde aşağı yönlü eğilimin devam edeceğini ve ilk planda %8.50 seviyesine kadar bir gerileme olacağını düşünüyoruz.

GÜNLÜK BÜLTEN

P YASA GÜNDEM

Ülke	Veri	TS	Bekl.	Onc.
EUR	ÜFE, Mayıs	12:00	%0,3	%0,9
EUR	ÜFE, Yıllık	12:00	%3,1	%2,8
EUR	sizlik Oranı, Mayıs	12:00	%10,1	%10,1
ABD	malat San. stihd., Haziran	15:30	25.000	29.000
ABD	Tarımdı ı stihdam, Haziran	15:30	-110.000	431.000
ABD	sizlik Oranı, Haziran	15:30	%9,8	%9,7
ABD	Dayanıklı Mal Sip., Mayıs (R)	17:00	-	-%1,1
ABD	Dayanıklı Mal Sipari leri, (Savunma Hariç) (R)	17:00	-	-%1,1
ABD	Dayanıklı Mal Sipari leri, (Ula ım Hariç) (R)	17:00	-	%0,9
ABD	Fabrika Sipari leri, Mayıs	17:00	-%0,5	%1,2

MKB-100 TEKNİK VERİLER

Kapanı	54.534	A ırıklı Ortalamalar
Destekler	54.400-53.400	5 Gün AO 55.093
Dirençler	55.000-55.500	9 Gün AO 55.480
Göstergeler		22 Gün AO 55.778
Boll. Alt bant (22g)	53.697	50 Gün AO 55.580
Boll.Üst bant (22g)	57.942	100 Gün AO 55.894
RSI	42,1	200 Gün AO 54.457

YURTDI İ P YASALARDAKİ GELİMLER

• ABD FED eski başkanı Alan Greenspan, tarihin en ola anüstü krizlerinden bir ya andıktan sonra olu an canlanmanın ardından hisse senetleri piyasasında görülen dü ü ün normal bir ara oldu unu ve canlanma sürecinin tipik bir parçası oldu unu söyledi.

• Mayıs ayında 59,7 olan ve Haziran ayında 59 olarak açıklanması beklenen ABD ISM imalat sanayi endeksi 56,2'ye geriledi. Her ne kadar 50 büyüme seviyesinin üstünde de yer alsa endeks, Aralık ayından bu yana en dü ü k seviyesine ula tı.

• ABD askıda konut satı ları Mayıs ayında %12,5 olan dü ü beklentilerinin oldukça üzerinde %30 oranında geriledi. Satı larda görülen dü ü 2001 yılından bu yana görülen en yüksek oranlı dü ü .

• ABD'de 450.000 olarak açıklanması beklenen haftalık is zilik maa ı ba vuruları bir önceki haftaya göre 13.000'lik artı la 472.000 olarak açıklandı. 4 haftalık ortalama da 466.500 olarak açıklandı.

• Goldman Sachs yayıladı ı raporda Çin'in 2010 yılına yönelik büyüme tahmininin %11,4'ten %10,1'e revize etti.

• ABD'de açıklanan Haziran ayı otomobil satı larında beklentilerin altında açıklanan veriler hayal kırıklı ı yarattı ı. General Motors, Ford, Honda, Toyota ve Nissan'ın satı ları beklentilerin altında kalırken, Chrysler'in satı ları beklentileri az da olsa a tı.

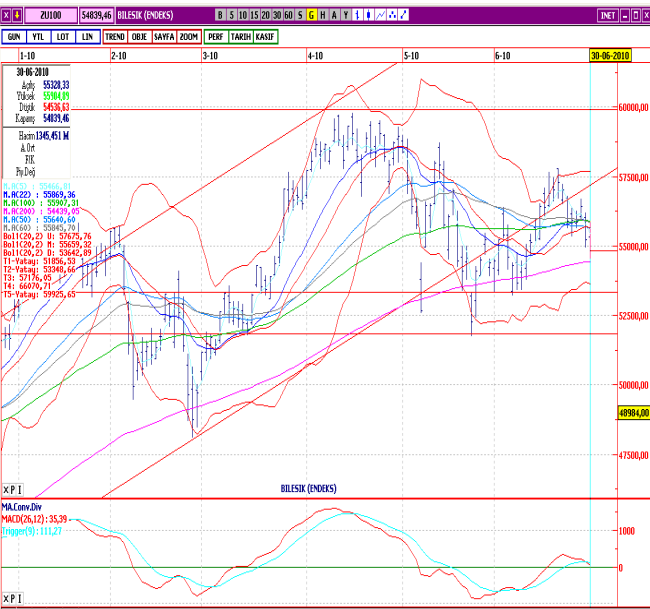
• Moody's olası bir not indirimi için negatif izlemeye aldı ı spanya'nın 5 bölgesinin notlarını indirdi, görünümlemlerini negatif olarak belirledi.

• sveç Merkez Bankası, ülke ekonomisinde görülen güçlü iyile me nedeniyle %2 olan enflasyon hedefinin tutturulması amacıyla fazileri çeyrek puan artırarak %0,5 düzeyine çıkardı.

• Bankalararası piyasada olu an kurlara göre TCMB yarım \$, yarım Euro ile belirlenen döviz sepeti bu sabah (08:49) 1,7723 seviyesinde, dün ise sabah 1,7611; ak am ise (saat 18:06) 1,7772 idi.

YURT Ç NDEKİ GELİMLER

• TO tarafından açıklanan TO Perakende Fiyat Endeksi Haziran ayında bir önceki aya göre %1,1 oranında azalı gösterdi. Alt kalem olan gıda fiyatlarında ise bir önceki aya göre %3,6 oranında azalı gerçekleşti.



EN ÇOK ARTANLAR		
Hisseler	Kapanı	% Pay
IDGYO	1.54	21.26
ASLAN	397.5	16.06
AFMAS	11.7	10.38
TKBNK	9.05	9.7
PARA GİRİMLERİ		
Hisseler	Para G.	% Pay
GARAN	7,384,216	17.1
VAKBN	4,850,980	18.9
SISE	737,596	15.1
THYAO	733,992	6.9

EN ÇOK DÜŞENLER		
Hisseler	Kapanı	% Pay
MEMS1R	0.08	-42.86
MEMSAR	0.13	-38.1
DGATE	5.5	-10.57
EPLAS	0.89	-6.32
PARA ÇIKIMLARI		
Hisseler	Para Ç.	% Pay
TCELL	-2,182,264	-15.5
AKBNK	-1,764,988	-17.7
YKBNK	-1,277,592	-7.1
ISCTR	-1,031,280	-3.1

GÜNLÜK BÜLTEN**ARA TIRMA BÖLÜMÜ**

Aslıhan BALABAN	Müdür	(212) 314 81 07	abalaban@halkyatirim.com.tr
İl BÜK	Uzman	(212) 314 81 07	ibuk@halkyatirim.com.tr
Serhat KU KONMAZ	Uzman	(212) 314 81 07	skuskonmaz@halkyatirim.com.tr
Recep BOZKURT	Uzman Yrd.	(212) 314 81 07	rbozkurt@halkyatirim.com.tr

SATI VE PAZARLAMA

Feridun ŞEN	Müdür	(212) 314 81 01	feridunsen@halkyatirim.com.tr
Burak AYDIN	Müdür Yrd.	(212) 314 81 01	baydin@halkyatirim.com.tr
Selami YILDIRIM	Müdür Yrd.	(212) 314 81 01	syildirim@halkyatirim.com.tr
Ayşe ÖZÜT	Yönetmen	(212) 314 81 01	aogut@halkyatirim.com.tr
Ufuk Hakkı ÇAYHAN	Yönetmen	(212) 314 81 01	ucayhan@halkyatirim.com.tr
Soner AYDIN	Servis Görevlisi	(212) 314 81 01	saydin@halkyatirim.com.tr

HAZINE VE VARLIK YÖNETİMİ

Ali İhsan ÇAMCI	Müdür	(212) 314 81 06	acamci@halkyatirim.com.tr
Kerem YEREBASMAZ	Müdür Yrd.	(212) 314 81 06	kyerebasmaz@halkyatirim.com.tr
Deniz BAŞKAYNAK	Müdür Yrd.	(212) 314 81 06	dbaskaynak@halkyatirim.com.tr
Ebru ERCİN	Yönetmen	(212) 314 81 06	eercin@halkyatirim.com.tr

Burada yer alan yatırım bilgi, yorum ve tavsiyeleri yatırım danışmanlığı kapsamında değildir. Yatırım danışmanlığı hizmeti; aracı kurumlar, portföy yönetim şirketleri, mevduat kabul etmeyen bankalar ile müşteri arasında imzalanacak yatırım danışmanlığı sözleşmesi çerçevesinde sunulmaktadır. Burada yer alan yorum ve tavsiyeler, yorum ve tavsiyede bulunanların kişisel görüşlerine dayanmaktadır. Bu görüşler mali durumunuz ile risk ve getiri tercihlerinize uygun olmayabilir. Bu nedenle, sadece burada yer alan bilgilere dayanarak yatırım kararı verilmesi beklentilerinize uygun sonuçlar doğurmayabilir. Bu sayfalarda yayınlanan görüş, yorum, haber veya öneriler nedeniyle ortaya çıkacak ticari kazanç veya kayıplardan Halk Yatırım Menkul Değerler A.Ş. sorumlu değildir. Buradaki yazı, görüş ve yorumlar sayfa ziyaretçilerini bilgilendirme niteliindedir. Rapor sayfalarında yayınlanan hiçbir yazı, görüş, resim, analiz ve diğer sunumlar izin alınmadan yazılı veya görsel basın organlarında yayımlanamaz.