

12/01/2010

## GÜNLÜK BÜLTEN

### MKB VERİLERİ

Endeks	Kapanı	% Değişim	Hacmi (Milyon TL)
MKB 100	53.921	-1,60	2,674

### TAHVİL – BONO

Valör	Vade	Bil. Faiz (%)	Hacim (TL)
12.01.2010	03/08/2011	8,57	352,397,931
11.01.2010	03/08/2011	8,64	210,380,209

### EUROBOND

Vade	Para Birimi	Fiyat	Getiri (%)
15.01.2030	USD	161.500	6,39

### PARİTELER

	Kapanı	% Değişim
USD/TL	1.4492	-1.00
EURO/TL	2.1046	0.41
GBP/TL	2.3403	-0.12
EURO/USD	1.4523	1.43
USD/JPY	92.39	-0.79

### EMT A

		% Değişim
ALTIN (Ons/\$)	1156.7	3.17
BAKIR (\$/libre)	345.3	0.35
PETROL (NYMEX \$/varil)	82.0	-0.63

### YURTDIŞI PİYASALAR

Endeksler	Kapanı	% Değişim
DOW JONES (ABD)	10,664	0.43
NASDAQ (ABD)	1,886	- 0.34
XETRA DAX (ALMANYA)	6,041	0.05
PARİS CAC (FRANSA)	4,043	- 0.70
S&P 500 (ABD)	1,147	0.17
NIKKEI 225 (JAPONYA)	10,879	0.75
FTSE 100 (İNGİLTERE)	5,538	0.07
BOVESPA (BREZİLYA)	70,433	0.24
MERVAL (ARJANTİN)	2,318	- 1.49
RTSI (RUSYA)	1,560	0.43
VIX	17,55	- 3.20

### TEKNİK ÖNERİLER

Hisse	Kapanı TL	Önerilen Alı Fiyatı TL	Önerilen Satı Fiyatı TL	Stop-loss
ALARK	4,50	4,48	4,70	4,40
AKENR	15,40	15,40	16,00	15,10
ANHYT	4,94	4,94	5,10	4,86
ECILC	2,80	2,80	2,94	2,74
CLEBI	17,90	17,80	18,40	17,60
KRDMD	0,67	0,66	0,71	0,65
KOZAA	5,15	5,15	5,50	5,00
TKFEN	5,35	5,35	5,70	5,20
KİPA	7,55	7,55	7,85	7,35
TTKOM	5,20	5,20	5,50	5,05
VESTL	2,90	2,88	3,06	2,80

### GÜNLÜK STRATEJİ

Hisse senedi piyasası: MKB-100 Endeksi haftanın ilk işlem gününü %1,60 oranında değer kaybıyla tamamladı. Güne yurtdışıındaki pozitif havanın etkisiyle 55.000 direnç seviyesine yönelimle alıcılı balyayan endeks, açılı sonrası bir sonraki hedef direnç seviyesi olan 55,300'ü test etti. Ancak bu seviyeden kar satırlarıyla kar ılıttı. İlk seansta satırları 54.000 deste inde kar ılılamaya çalıan endekste, ikinci seansta zayıf balyangıç sonrası Ba bakan Erdoğan'ın IMF anlı masına dair somut açıklamaları ile 55.000 direnci yeniden test edildiyse de sonrasında yayanan sert geri çekilme ile günü içinde en düşük 53,737 puan görüldü. Kapanı 53,921 puandan gerçekleşti. Günlük işlem hacmi ise 2,6 milyar TL oldu.

Yurtdışı borsalarda da karlı seyir hakimdi. Sabah Çin'den gelen olumlu verilerin ardından yurtdışı borsalarda yayanan olumlu hava, günü içinde yerini kar satırlarına bıraktı. Günsonunda yatay kapanı lar dikkat çekti. Kapanı n ardından Alcoa'nın beklentileri kar ılıyamayan 4.çeyrek bilanço verisi ise moralleri bozdu. Bilanço sonucunun etkisiyle ABD vadeli piyasalarda zayıf görünüm yayanırken, Asya'da karlı seyir izlenmekte. Asya'da endeksler karlı bir seyir izliyor. Tokyo ve anghay'da yükseli , Sidney ve Hong Kong'da dü ü var. Tokyo'da yükseli te yenin zayıflaması ve ihracatçı irketlere gelen alımlar etkili olurken, Hong Kong'da gayrimenkul hisselerindeki zayıflık endeksi a a ı çekmi durumda. Euro/dolar paritesi yendien 1,4500 seviyesinin altına gerilerken, dolar/tl kotasyonlarında 1,4500 deste inin korunuyor oldu u görülmekte.

Güne bu geli melerle balyayacak olan endekste 54.000 civarında yatay bir balyangıç öngörmekteyiz. 54.000 günü içi ilk kuvvetli direnç seviyesi olarak kar ılıma çıkıyor, 53.500 – 53.300 ise önemli destek noktalarını olu turmakta. Bugünkü veri gündeminde ABD redbook perakende satı verisi, yurtiçinde ise bir yandan IMF konusunda geli meler, Hazine ihaleleri ve Aralık ayı KKO verisi izlenecek.

Bono ve döviz piyasası: Tahvil ve bono piyasasında gösterge niteli indeki 03.08.2011 vadeli kıymet günü %8.57 bile ik seviyesinden sonlandırdı. IMF tarafından gelen olumlu haberler ile bir miktar alım gözlensede, %8.50 bile ik seviyesi önemli bir direnç noktasını olu turmaktadır. IMF den gelecek olan paranın Hazinesinin borç çevirme oranında yapacı ılı iyile me dü ünüldü ünde, faizlerde yukarı yönlü baskı sınırlı kalmaktadır. Bugün Hazine'nin gerçekle tirece i sabit ve de i ken kuponlu tahvil ihalelerin etkisi gün içerisinde kendini gösterecektir. Ancak fazide %8.50-8.80 aralında ılı lemlerin gerçekle mesi olası görülmektedir.

12/01/2010

## GÜNLÜK BÜLTEN

### P YASA GÜNDEMİ

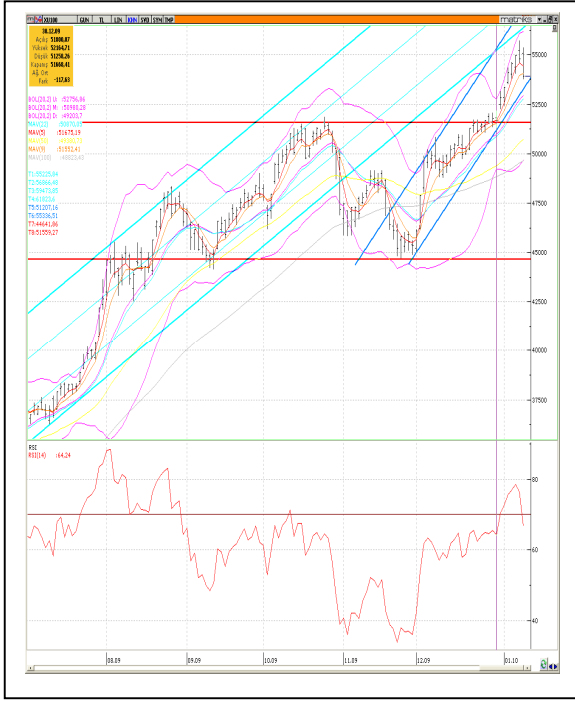
Ülke	Veri	TS	Bekl.	Önc.
12 Ocak Salı				
ABD	ICSC Maaza Satırları,Haftalık	14:45	-	%1,5
ABD	ICSC Maaza Satırları,Yıllık	14:45	-	%2,5
ABD	Redbook Perakende Satırları ,Aylık	15:55	-	-%4,6
ABD	Redbook,Yıllık	15:55	-	%1,6
TR	Kapasite Kullanımı ,Aralık	10:00	-	%70,7
13 Ocak Çarşamba				
ALM	GSY H,2008	10:00	-	%1,3
EUR	Sanayi Üretimi, Kasım	12:00	-	-%0,6
EUR	Sanayi Üretimi, Kasım,Yıllık	12:00	-	-%11,1
ABD	MBA Satınalma Endeksi (%Değişim)	14:00	-	%3,6
ABD	Mortgage Piyasası Endeksi (%Değişim)	14:00	-	%0,5
ABD	Refinansman Endeksi (%Değişim)	14:00	-	-%1,6
ABD	FED Bütçesi,Aralık	21:00	-105 MLR	-51,75 MLR
14 Ocak Perembe				
JAP	Makina Siparileri,Kasım	13:50(Geç)	%0,2	-%4,5
ALM	TÜFE ,Aralık	09:00	%0,7	-%0,1
ALM	TÜFE,Aralık, Yıllık	12:00	%0,8	%0,4
EUR	Avrupa Merkez Bankası faiz oranı ,Ocak	14:45	%1,0	%1,0
ABD	Haftalık Sızlık Ba vuruları	15:30	-	434,000
ABD	Haftalık Sızlık Ba vuruları 4 Haftalık Ort.	15:30	-	450.25,000
ABD	Perakende Satırlar,Aralık	15:30	%0,2	%1,3
ABD	Perakende Satırlar, Aralık (otomobil hariç)	15:30	%0,3	%1,2
TR	Merkez Bankası faiz oranı	19:00	-	%6,5
14 Ocak Perembe				
ABD	TÜFE, Aralık	15:30	%0,2	%0,4
ABD	TÜFE, Aralık,Yıllık	15:30	%2,8	%1,8
ABD	Çekirdek TÜFE, Aralık	15:30	%0,1	%0,0
ABD	Çekirdek TÜFE, Aralık,Yıllık	15:30	%1,8	%1,7
ABD	NY FED malat Sanayi Endeksi, Ocak	15:30	9,45	2,55
ABD	Reel Gelirler, Aralık	15:30	-	%0,1
ABD	Kapasite Kullanım Oranı, Aralık	16:15	%71,6	%71,3
ABD	Sanayi Üretimi, Aralık	16:15	%0,4	%0,8
ABD	Michigan Üniversitesi Cari Durum Endeksi	16:55		79,1

### YURTDIŞI PİYASALARDAKİ GELİMLER

- PIMCO, Morgan Stanley ve Nomura'ya göre Japonya ülkenin tekrar resesyona girmesini önlemek için Japon merkez bankası tahvil alımlarını arttırabilir.
- Fitch Ratings, Ford Motor Company ve Ford Motor Credit Company'nin kredi notlarını Pozitif görünüm ile CCC seviyesinden B- seviyesine yükseltti.
- Ekonomistlerin tahminlerine göre Amerika'da Kasım ayı ticaret açığı ithalatın ihracat göre daha fazla artması ile ticaret açığı artımı muhtemel görünüyor.
- ABD'nin en büyük alüminyum üreticisi olan Alcoa, 4. çeyrekte kar açıklamasına rağmen yüksek enerji ve kur maliyetleri nedeniyle analistlerin 6ç'lik hisse başına kar tahminlerinin altında 1ç hisse başına kar açıkladı.
- Global ekonomik iyileşmenin yavaşlayabileceğine dair spekülasyon nedeni ile dolara olan talebin artması sonucu dolar yüksek getiri sağlayan diğer para birimleri karısında yükseldi.
- New York Başsavcısı Andrew Cuomo, aralarında Bank of America(BoFA), Goldman Sachs grup gibi ülkenin en büyük bankalarından ve Wall Street şirketlerinden 2009 mali yılına ilişkin ücret ve ikramiye planlarına ilişkin resmi bilgi talebinde bulundu.
- Çin merkez bankası bir haftada ikinci sefer yüksek getiri ile satması sonucu yılın ilk yarısında faiz oranlarını arttıracaklarını idarelerini verdi.
- ABD Hazinesinin verdiği bilgilere göre 2009 yılında TARP çerçevesinde alınan fonlardan yapılan geri ödemenin 165 milyar dolar seviyesine yaklaştı.Bu ödemelerin 122 milyar dolarlık kısmı çekirdek banka kurtarmalarından geliyorken 40 milyar dolarlık kısmı Bank of America ve Citigroup'un yaptığı geri ödemelerden geldi.
- Fed ile doğrudan iletişim yapabilen ve Hazine ihalelerini finanse edebilen finansal kuruluşların anlamına gelen piyasa yapımcıları için minimum net sermaye zorunluluğunu 50 milyon dolardan 150 milyon dolara yükseltti.Bunun ile beraber bir piyasa yapımcısının konu ile ilgili operasyonlarının en azından bir yıldır devrede olması gerektiğini arttırdı.
- BofA Merrill Lynch yöneticisi Diego Parilla, petrol, platin, bakır ve altın fiyatında geçtiğimiz yıl yaşanan rallinin, aralarında Çin'in de yer aldığı gelişmekte olan piyasalardaki büyüme ve yatırım amaçlı talebin etkisi ile bu yıl da devam etmesini bekliyor.
- Alcoa'nın hayli kırıkla yaratan karlılığı ve Çin'in karla tırma faizi oranının yükselteceğine dair idarelerinden sonra Asya'da banka ve emtia üreticilerinin hisse senetleri düştü.
- Bankalararası piyasada oluşan kurlara göre TCMB yarım \$, yarım Euro ile belirlenen döviz sepeti bu sabah (8:41) 1,7768 seviyesinde, akşam (saat 17:38)1,7818 di.

12/01/2010

# GÜNLÜK BÜLTEN



## MKB - 100 TEKNİK YORUM

Haftanın ilk işlem gününe açılı seansı işlemleri ile birlikte 55.087 puandan başlayan MKB-100 endeksi günü 876 puan ve %1,60 oranında değer kaybıyla 53.921 puandan tamamladı. Gün sonunda işlem hacmi 2,674 milyon TL oldu. Para girişinin en çok olduğu hisseler TAVHL, TTKOM, AKGRT, ECILC ve KOZAA oldu. Güne yükselişle başlayan endeks günün ilk yarısında 55.347 puanın ardından 54.500-54.700 bölgesinde tutunmaya çalıştı. Ancak ikinci seansın sonlarına doğru artan satışların etkisiyle endeks 54.000 puanın altına geriledi. Endeksin kısa vadeli göstergelerinden RSI ve 22 günlük stochastic alım bölgesinden dönüşe geçti. MACD ise alım konumunu korumaktadır. Geçen haftanın son işlem gününde kanalın üst bandının (55.800) ardından satışların etkisiyle 54.000'in altına gerileme yaşandı. Kısa vadede 54.000 (9 günlük AO) ve 54.500 (5 günlük AO) seviyelerinin geçilmesi trend görünümünün pozitif dönüşüne işaret eder. Bugün güne yatay bir başlangıçla 54.000 civarından başlanmasını gün içinde de volatilitenin yüksek olmasını beklemekteyiz.

## MKB -30 TEKNİK YORUM

Güne 69.505 puandan başlayan MKB-30 endeksi, günün içinde en düşük 67.652, en yüksek 69.863 puanı gördü. Güne pozitif görünümle başlayan endekste, günün ikinci yarısında artan satışlarla 5 ve 9 günlük AO'lar aşağı yönde kırıldı. Bugün için güne yatay başlangıç yapmasını ve 68.400 seviyesinin ilk hedef direnci olmasını beklemekteyiz. Endekste kısa vadede negatif görünümün etkisiyle 22 günlük AO'sunun yaklaştığı 67.000 önemli destek konumundadır.



### MKB-100 TEKNİK VERİLER

Kapanı	53.921
Destekler	53.600-53.000
Dirençler	54.500-55.000
Göstergeler	
Boll. Alt bant (22g)	49.669
Boll. Üst bant (22g)	56.185
RSI	66.87
Ağırlıklı Ortalamalar	
5 Gün AO	54.461
9 Gün AO	54.075
22 Gün AO	52.757
50 Gün AO	50.721
100 Gün AO	49.629
200 Gün AO	46.104

### EN ÇOK ARTANLAR

Hisseler	Kapanı	% Pay
ISAMB	2.6	8.79
EGEEN	10.75	8.59
SKTAS	4.24	7.61
FNSYO	1.08	6.93
VARYO	1.02	6.25
PARA GİRİŞ OLANLAR		
Hisseler	Para G.	% Pay
TAVHL	3,291,768	22.9
TTKOM	2,686,180	10.4
AKGRT	1,615,872	20.2
ECILC	1,519,930	23.1
KOZAA	1,360,620	5.9

### EN ÇOK DÜŞENLER

Hisseler	Kapanı	% Pay
SNPAM	3.32	-13.54
LINK	2.8	-6.67
SONME	7.25	-6.45
CARFB	26.25	-6.25
VKING	1.85	-6.09
PARA ÇIKIŞI OLANLAR		
Hisseler	Para Ç.	% Pay
GARAN	-7,722,696	-8.9
THYAO	-3,971,909	-20.2
ISCTR	-3,864,120	-13.8
AKBNK	-3,391,665	-22
HALKB	-2,329,948	-16.9

12/01/2010

## GÜNLÜK BÜLTEN

### ARA TIRMA BÖLÜMÜ

Aslıhan BALABAN	Müdür	(212) 393 04 89	<a href="mailto:abalaban@halkyatirim.com.tr">abalaban@halkyatirim.com.tr</a>
Sevgül YIRTAR DÜZGÜN	Yönetmen	(212) 393 04 18	<a href="mailto:sduzgun@halkyatirim.com.tr">sduzgun@halkyatirim.com.tr</a>
İlhan BÜK	Uzman	(212) 393 03 16	<a href="mailto:ibuk@halkyatirim.com.tr">ibuk@halkyatirim.com.tr</a>

### SATIŞ VE PAZARLAMA

<b>Feridun ŞEN</b>	Müdür	(212) 393 03 11	<a href="mailto:feridunsen@halkyatirim.com.tr">feridunsen@halkyatirim.com.tr</a>
<b>Burak AYDIN</b>	Müdür Yrd.	(212) 393 03 70	<a href="mailto:baydin@halkyatirim.com.tr">baydin@halkyatirim.com.tr</a>
<b>Selami YILDIRIM</b>	Müdür Yrd.	(212) 393 03 81	<a href="mailto:syildirim@halkyatirim.com.tr">syildirim@halkyatirim.com.tr</a>
Ayşe ÖZÜT	Yönetmen	(212) 393 03 98	<a href="mailto:aogut@halkyatirim.com.tr">aogut@halkyatirim.com.tr</a>
<b>Ufuk Hakkı ÇAYHAN</b>	Yönetmen	(212) 393 03 83	<a href="mailto:ucayhan@halkyatirim.com.tr">ucayhan@halkyatirim.com.tr</a>
<b>Soner AYDIN</b>	Servis Görevlisi	(212) 393 03 99	<a href="mailto:saydin@halkyatirim.com.tr">saydin@halkyatirim.com.tr</a>

### HAZINE VE VARLIK YÖNETİMİ

<b>Ali İhsan ÇAMCI</b>	Müdür	(212) 393 03 80	<a href="mailto:acamci@halkyatirim.com.tr">acamci@halkyatirim.com.tr</a>
<b>Kerem YEREBASMAZ</b>	Müdür Yrd.	(212) 393 03 72	<a href="mailto:kyerebasmaz@halkyatirim.com.tr">kyerebasmaz@halkyatirim.com.tr</a>
<b>Ebru ERCİN</b>	Yönetmen	(212) 393 04 71	<a href="mailto:eercin@halkyatirim.com.tr">eercin@halkyatirim.com.tr</a>
<b>Eyüp ŞİMŞEK</b>	Müdür Yrd.	(212) 393 03 97	<a href="mailto:esimsek@halkyatirim.com.tr">esimsek@halkyatirim.com.tr</a>

Burada yer alan yatırım bilgi, yorum ve tavsiyeleri yatırım danışmanlığı kapsamında değildir. Yatırım danışmanlığı hizmeti; aracı kurumlar, portföy yönetim şirketleri, mevduat kabul etmeyen bankalar ile müşteri arasında imzalanacak yatırım danışmanlığı sözleşmesi çerçevesinde sunulmaktadır. Burada yer alan yorum ve tavsiyeler, yorum ve tavsiyede bulunanların kişisel görüşlerine dayanmaktadır. Bu görüşler mali durumunuz ile risk ve getiri tercihlerinize uygun olmayabilir. Bu nedenle, sadece burada yer alan bilgilere dayanarak yatırım kararı verilmesi beklentilerinize uygun sonuçlar doğurmayabilir. Bu sayfalarda yayınlanan görüş, yorum, haber veya öneriler nedeniyle ortaya çıkacak ticari kazanç veya kayıplardan Halk Yatırım Menkul Değerler A.Ş. sorumlu değildir. Buradaki yazı, görüş ve yorumlar sayfa ziyaretçilerini bilgilendirme niteliindedir. Rapor sayfalarında yayınlanan hiçbir yazı, görüş, resim, analiz ve diğer sunumlar izin alınmadan yazılı veya görsel basın organlarında yayınlanamaz.