

16/06/2010

GÜNLÜK BÜLTEN

MKB VERİLERİ

Endeks	Kapanı	% Değişim	Hacmi (Milyon TL)
MKB 100	56.421	1,32	1.497

TAHVİL – BONO

Valör	Vade	Bil. Faiz (%)	Hacim (TL)
15.06.2010	25/01/2012	8.88	544,889,851
16.06.2010	25/01/2012	8.86	220,050,102

EUROBOND

Vade	Para Birimi	Fiyat	Getiri (%)
15.01.2030	USD	161,400	6,35

PAR TELER

	Kapanı	% Değişim
USD/TL	1.5697	0.55
EURO/TL	1.9193	0.57
GBP/TL	2.3113	0.64
EURO/USD	1.2227	0.02
USD/JPY	91.25	-0.70

EMT A

		% Değişim
ALTIN (Ons/\$)	1223.0	0.00
BAKIR (\$/libre)	305.65	0.43
PETROL (NYMEX \$/varil)	76.99	-0.13

YURTDIŞI PİYASALAR

Endeksler	Kapanı	% Değişim
DOW JONES (ABD)	10,405	2.10
NASDAQ (ABD)	1,897	2.82
XETRA DAX (ALMANYA)	6,175	0.82
PARİS CAC (FRANSA)	3,662	0.98
S&P 500 (ABD)	1,115	2.35
NIKKEI 225 (JAPONYA)	10,067	1.81
FTSE 100 (İNGİLTERE)	5,218	0.30
BOVESPA (BREZİLYA)	64,442	1.43
MERVAL (ARJANTİN)	2,326	1.91
RTSI (RUSYA)	1,406	3.59
VIX	25.87	-9.48

TEKNİK ÖNERİLER

Hisse	Kapanı TL	Önerilen Alı Fiyatı TL	Önerilen Satı Fiyatı TL	Stop-loss
ARCLK	6,85	6,85	7,2	6,7
AKGRT	1,92	1,92	2,01	1,88
EREGL	4,2	4,2	4,4	4,12
SISE	1,78	1,78	1,9	1,75
TKFEN	5	5	5,3	4,9
TAVHL	5,9	5,9	6,3	5,8

* Tabloda yer alan hisseler, olumlu teknik görünümüne göre belirlenmiştir.

GÜNLÜK STRATEJİ

Hisse senedi piyasası: MKB 100 endeksi dün günü %1,32 oranında değer artışıyla 56.421 puandan kapandı. Günlük işlem hacmi 1,49 milyar TL seviyesinde gerçekleşti. Moody's'in Yunanistan'ın tahvil notunu 4 basamak birden düşürmesinin ardından, dün MKB'de güne temkinli ve tedirgin bir başlangıç yapıldı. Zayıf bir görünümle güne 55.248 seviyesinden başlayan endeks, açılışın hemen ardından günün en düşük seviyesi olan 55.194'ü test etti. 5 günlük ortalama seviyelerinden gelen destekle toparlanan endekste öleden sonra ABD'de piyasaların olumlu seyir izlemesi ile alımların daha da hız kazandığı görüldü. Günün en yüksek 56.510 seviyesini gören endekste kapanışta ortalama seviyelerinin üzerinde gerçekleşti. Yurtdışı ise Yunanistan haberinin piyasalar üzerinde etkisinin zayıf kaldığı görüldü. ABD'de açıklanan NY FED imalat sanayi endeksinin beklentilerin altında kalsa da iyileşme göstermesi ve gelen şirket bazlı haberler yurtdışı piyasalarda alımları artırdı ve pozitif kapanışları destekledi. Bu sabah da Asya'da olumlu seyir devam etmekte. Artmakta olan emtia fiyatları da Asya'daki bu yükselişe destek vermekte. ABD vadeli lerinde bu sabah hafif negatif, Avrupa vadeli lerinde ise pozitif seyir izleniyor.

Bu gelişmelerle güne başlayacak olan MKB – 100 Endeksinde alıcılı başlangıç yapılacağını öngörmekteyiz. Tüm ortalama seviyelerinin üzerinde güçlü görünüm sergileyen endekste 57.000 ilk hedef direnç seviyesi olacaktır. 57.000 puanın kırılması durumunda ise bir sonraki direnç seviyesi olan 57.500'e yönelim görülebilir. Yurtdışı borsalardaki olumlu havaya eklenen ve son bir haftadır güç kazanan endekste, bu önemli direnç bölgelerinde kar ila ila bilecek olası kar satışlarına temkinli olunmasını önermekteyiz. Olası alıcı yönlü hareketlerde ise ilk etapta 56.000 seviyesi ardından 55.700-55.200 ise hedef destek bölgeleri olacaktır. Bugün, içeriden tüketici güven endeksi, İngiltere'den işsizlik oranı, ABD'den haftalık mortgage verileri, inşaat izinleri, yeni konut başlangıçları, ÜFE, sanayi üretimi ve kapasite kullanım oranı rakamı açıklanacak.

Bono ve döviz piyasası: Tahvil ve bono piyasasında bu sabah tezgahüstü piyasada alım yönlü hareketlerin gerçekleştiğini görmekteyiz. Günü %8.86 bileşik seviyesinden sonlandırılan gösterge niteliğindeki 25.01.2012 vadeli kıymetin, bu sabah %8.79 bileşik seviyesine gerilediği görülmektedir. Yurtdışı piyasaların olumlu desteği ile bu gerilemenin %8.75 seviyesindeki önemli direnci kırıp kıramayacağını günün ilerleyen saatlerinde öğreneceğiz. Destek noktası olarak %9.00 seviyesi önemli görülmektedir. Öte yandan yarın açıklanacak olan Merkez Bankası kararlarından önce yatırımcıların beklentilere göre pozisyonlarını ekiletilmesi olası görülmektedir.

GÜNLÜK BÜLTEN

P YASA GÜNDEM

Ülke	Veri	TS	Bekl.	Önc.
TR	Tüketici Güveni, Mayıs	10:00		85,8
NG	sizlik Oranı, Nisan	11:30	%8,0	%8,0
EUR	TÜFE, Mayıs	12:00	%0,1	%0,5
EUR	TÜFE, Yıllık	12:00	%1,6	%1,6
ABD	MBA Satınalma End (%De)	14:00		-%5,7
ABD	Mortgage Piy End (%De)	14:00		-%12,2
ABD	Refinansman End(%De i im)	14:00		-%14,3
ABD	n aat izinle., Ocak (% De)	15:30		-%10,9
ABD	n aat zinleri, Ocak (adet)	15:30	0,63 MLN	0,61 MLN
ABD	Yeni Konut Ba l., Ocak (%De)	15:30		%5,8
ABD	Yeni Konut Ba l., (adet)	15:30	0,65 MLN	0,672 MLN
ABD	ÜFE, Mayıs	15:30	-%0,6	-%0,1
ABD	ÜFE, Yıllık	15:30	%4,8	%5,5
ABD	Çekirdek ÜFE, Mayıs	15:30	%0,1	%0,2
ABD	Çekirdek ÜFE, Yıllık	15:30	%1,2	%1,0
ABD	Kapasite Kullanımı, Ocak	16:15	%74,5	%73,7
ABD	Sanayi Üretimi, Ocak	16:15	%0,8	%0,8

YURT DI İ P YASALARDAK GEL MELER

• Meksika Körfezi'ndeki petrol sıkıntısı nedeniyle gündemde olan petrol irketi BO'nin uzun vadeli kredi notları, kredi derecelendirme kurulu u Fitch tarafından 6 kademe birden dü ürülerek AA'dan BBB'ye, kısa vadeli kredi notları da F1+'dan F3 seviyesine dü ürüldü. Bu arada, Amerikalı bilim adamları da günlük sızıntı miktarına yönelik tahminlerinin artırarak, günlük 20.000-40.000 varil arasından, 35.000-60.000 varil aralı na yükselttiler. Konu ile ilgili olarak ABD ba kanı Obama da sızıntının bedelini BP'nin ödeyece ini kamu oyuna taahhüt etti.

• Kredi derecelendirme kurulu u Moody's, önceki gün Yunanistan'ın devlet tahvillerinin notunu 4 kademe birden indirdi ini açıkladıktan sonra dün de buna ba lı olarak Yunan bankalarının mortgage destekli tahvillerinin notlarını indirdi. Avrupa Birli i'nin ekonomik i ler ve ortak para biriminden sorumlu üyesi Olli Rehn ise Moody's'in Yunanistan'ın not indirimleri ile ilgili açıklamalarını zamanlaması açısından a irtıcı ve talihsiz buldu unu belirtti.

• ABD'de NY FED imalat sanayi endeksi 20,5 olan beklentilerin altında kalmakla birlikte Mayıs ayındaki 19,11 seviyesinden 19,6'ya yükseldi.

• Ünlü ekonomist Nouriel Roubini, çift dipli resesyon riskinin Euro Bölgesi ba ta olmak üzere artmakta oldu unu söyledi.

• Ünlü yatırımcı George Soros da Avrupa Bölgesi ile ilgili açıklamalarda bulunarak, bölgenin gelecek yıl resesyona girmesinin ve yıllarca sürecek bir durgunluk ya amasının kaçınılmaz oldu unu söyledi.

• ABD düzenleyici kurulu u ba kanı Sheila Bair, Avrupa Bölgesi'nde görülen borç krizinin ABD'deki ekonomik iyile meyi ve bankaları fazla etkilemeyece ini dü ündü ünü söyledi.

• Bankalararası piyasada olu an kurlara göre TCMB yarım \$, yarım Euro ile belirlenen döviz sepeti bu sabah (09:13) 1,7437 seviyesinde, dün ise sabah 1,7482; ak am ise (saat 17:54) 1,7486 idi.

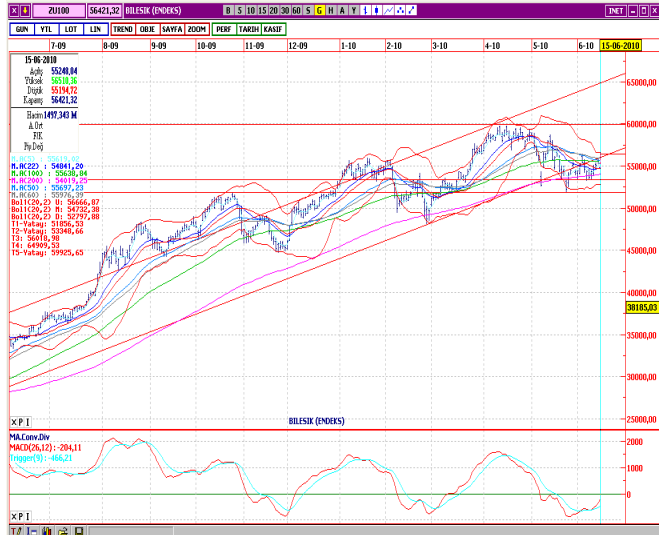
YURT Ç NDEK GEL MELER

• Mart ayı i sizlik oranı %13,7 olarak açıklandı. Tarımdı ı i sizlik oranı ise %16,7 olarak belirlendi.

• Mayıs ayında merkezi yönetim bütçesi 5,81 milyon TL fazla verirken, Ocak-Mayıs döneminde geçen yıl aynı döneme göre %51,7 oranında azaldı.

MKB-100 TEKN K VER LER

Kapanı	56.421	A ırlıklı Ortalamalar
Destekler	56.000-55.700	5 Gün AO 55.619
Dirençler	57.000-57.500	9 Gün AO 55.158
Göstergeler		22 Gün AO 54.841
Boll. Alt bant (22g)	52.861	50 Gün AO 55.697
Boll.Üst bant (22g)	56.830	100 Gün AO 55.638
RSI	55,63	200 Gün AO 54.019



EN ÇOK ARTANLAR

Hisseler	Kapanı	% Pay
ISAMBR	0.29	16
IHGZT	2.19	15.26
KENT	143	14.4
FENIS	3.28	10.07

EN ÇOK DÜ ENLER

Hisseler	Kapanı	% Pay
ATLAS	2.34	-11.36
TUDDF	7.75	-9.36
BISAS	1.57	-8.19
MZBYO	3.28	-5.75

PARA G R OLANLAR

Hisseler	Para G.	% Pay
YKBNK	4,815,180	16.9
GARAN	3,667,720	4.7
VAKBN	3,399,130	14
DOHOL	2,650,843	23.2

PARA ÇIKI I OLANLAR

Hisseler	Para Ç.	% Pay
DYHOL	-950,782	-14.8
TEBNK	-762,155	-5.6
BIMAS	-526,482	-7.5
ISAMB	-491,432	-6.4

GÜNLÜK BÜLTEN

ARA TIRMA BÖLÜMÜ

Aslıhan BALABAN	Müdür	(212) 314 81 07	abalaban@halkyatirim.com.tr
İlhan BÜK	Uzman	(212) 314 81 07	ibuk@halkyatirim.com.tr
Serhat KUŞKONMAZ	Uzman	(212) 314 81 07	skuskonmaz@halkyatirim.com.tr
Recep BOZKURT	Uzman Yrd.	(212) 314 81 07	rbozkurt@halkyatirim.com.tr

SATIŞ VE PAZARLAMA

Feridun ŞEN	Müdür	(212) 314 81 01	feridunsen@halkyatirim.com.tr
Burak AYDIN	Müdür Yrd.	(212) 314 81 01	baydin@halkyatirim.com.tr
Selami YILDIRIM	Müdür Yrd.	(212) 314 81 01	syildirim@halkyatirim.com.tr
Ayşe ÖZÜT	Yönetmen	(212) 314 81 01	aogut@halkyatirim.com.tr
Ufuk Hakkı ÇAYHAN	Yönetmen	(212) 314 81 01	ucayhan@halkyatirim.com.tr
Soner AYDIN	Servis Görevlisi	(212) 314 81 01	saydin@halkyatirim.com.tr

HAZINE VE VARLIK YÖNETİMİ

Ali İhsan ÇAMCI	Müdür	(212) 314 81 06	acamci@halkyatirim.com.tr
Kerem YEREBASMAZ	Müdür Yrd.	(212) 314 81 06	kyerebasmaz@halkyatirim.com.tr
Deniz BAŞKAYNAK	Müdür Yrd.	(212) 314 81 06	dbaskaynak@halkyatirim.com.tr
Ebru ERCİN	Yönetmen	(212) 314 81 06	eercin@halkyatirim.com.tr

Burada yer alan yatırım bilgi, yorum ve tavsiyeleri yatırım danışmanlığı kapsamında değildir. Yatırım danışmanlığı hizmeti; aracı kurumlar, portföy yönetim şirketleri, mevduat kabul etmeyen bankalar ile müşteri arasında imzalanacak yatırım danışmanlığı sözleşmesi çerçevesinde sunulmaktadır. Burada yer alan yorum ve tavsiyeler, yorum ve tavsiyede bulunanların kişisel görüşlerine dayanmaktadır. Bu görüşler mali durumunuz ile risk ve getiri tercihlerinize uygun olmayabilir. Bu nedenle, sadece burada yer alan bilgilere dayanarak yatırım kararı verilmesi beklentilerinize uygun sonuçlar doğurmayabilir. Bu sayfalarda yayınlanan görüş, yorum, haber veya öneriler nedeniyle ortaya çıkacak ticari kazanç veya kayıplardan Halk Yatırım Menkul Değerler A.Ş. sorumlu değildir. Buradaki yazı, görüş ve yorumlar sayfa ziyaretçilerini bilgilendirme niteliğinde bulunmaktadır. Rapor sayfalarında yayınlanan hiçbir yazı, görüş, resim, analiz ve diğer sunumlar izin alınmadan yazılı veya görsel basın organlarında yayımlanamaz.