

22/06/2010

GÜNLÜK BÜLTEN

MKB VERİLERİ

Endeks	Kapanı	% Değişim	Hacmi (Milyon TL)
MKB 100	57.277	0,43	1.234

TAHVİL – BONO

Valör	Vade	Bil. Faiz (%)	Hacim (TL)
21.06.2010	25/01/2012	8.71	329,305,675
21.06.2010	03/11/2010	7.89	73,009,896

EUROBOND

Vade	Para Birimi	Fiyat	Getiri (%)
15.01.2030	USD	162,563	6,276

PAR TELERİ

	Kapanı	% Değişim
USD/TL	1.5438	-0.39
EURO/TL	1.9155	-0.18
GBP/TL	2.2935	-0.20
EURO/USD	1.2408	0.22
USD/JPY	91.17	0.53

EMT A

		% Değişim
ALTIN (Ons/\$)	1255.0	-0.08
BAKIR (\$/libre)	296.44	0.38
PETROL (NYMEX \$/varil)	77.09	-0.53

YURTDIŞI PİYASALAR

Endeksler	Kapanı	% Değişim
DOW JONES (ABD)	10,442	- 0.08
NASDAQ (ABD)	1,896	- 0.92
XETRA DAX (ALMANYA)	6,293	1.22
PARİS CAC (FRANSA)	3,736	1.33
S&P 500 (ABD)	1,113	- 0.39
NIKKEI 225 (JAPONYA)	10,113	- 1.22
FTSE 100 (İNGİLTERE)	5,299	0.92
BOVESPA (BREZİLYA)	64,829	0.61
MERVAL (ARJANTİN)	2,320	-
RTSI (RUSYA)	1,449	2.77
VIX	24.88	3.88

TEKNİK ÖNERİLER

Hisse	Kapanı TL	Önerilen Alı Fiyatı TL	Önerilen Satı Fiyatı TL	Stop-loss
AKSA	2,58	2,53	2,62	2,49
ISGYO	1,6	1,59	1,65	1,57
RYSAS	4,18	4,16	4,3	4,1
SISE	1,77	1,75	1,82	1,72

* Tabloda yer alan hisseler, olumlu teknik görünümüne göre belirlenmiştir.

GÜNLÜK STRATEJİ

Hisse senedi piyasası: MKB 100 endeksi haftanın ilk işlem gününü %0,43 oranında değer artışı ile 57.277 puandan kapattı. Günlük işlem hacmi 1,23 milyar TL seviyesinde gerçekleşti. Haftanın ilk gününe Çin'in yuan'ın değerini serbest bırakacağı haberinin global piyasalarda yarattığı olumlu hava ile başlayan MKB 100 endeksi, açılışın ardından günün en yüksek seviyesi olan 57.789'u test ettikten sonra gün içinde 57.000 - 57.500 bandında seyir izledi. 57.000 seviyesini korumaya çalışan endeks, öleden sonra artan satışlarla 56.675 seviyesine kadar gevdiyse de kapanışı 57.000 seviyesinin üzerinde tamamlamayı başardı.

Global piyasalarda ise Yuan'ın serbest bırakılacağı haberinin yarattığı olumlu hava gün boyunca devam etti. Avrupa piyasaları %1'in üzerinde değer kazancıyla günü tamamlarken, pozitif açılan ABD borsaları, güçlü Yuan'ın Çin'den gelecek ürünleri pahalı hale getireceği endişeleri sonucu gerileyen perakende ve teknoloji hisseleri öncülüğünde değer yitirdi. Asya borsalarında ise bu sabah Avrupa bankalarının finansal sıkıntı içinde olduğu açıklamaları ve S&P'den İspanya bankalarına gelen not indiriminin yarattığı tedirginlik hissedilmekte. ABD vadeli piyasaları yataya yakın, Avrupa vadeli piyasaları ise negatif seyir izliyor.

Bu bağlamda açılışta MKB'de de satışların ağırlıkta olacağını düşünmekteyiz. Açılış itibarıyla 5 günlük ağırlıklı ortalama seviyesi olan 56.900'lere yönelmesini bekledik. Endekste bu seviyelerde tutunum sağlanamaz ise 56.600 - 56.500 bölgesi hedef haline gelecek ve bu seviyelerde tutunum önem arz edecektir. Yukarı yönlü hareketlerde ise 57.000 ve 57.500 seviyelerini önemini korumaktadır.

Bugün, Almanya'dan IFO endeksi, ABD'den ikinci el konut satışları, konut fiyatları endeksi, Richmond FED imalat sanayi endeksi ve içeriden TCMB Haziran 2. Dönem Beklenti Anketi açıklanacak.

Bono ve döviz piyasası: Tahvil ve bono piyasasında gerek yurt dışı piyasalardaki belirsizlik gerekse yurtiçinde gerçekleşecek olan borçlanma kağıdı ihalelerinden dolayı sakin bir ekilde açıldı. Hazine bugün iki ihale düzenleyecektir. Bunlar, gösterge niteliğindeki kıymetin yeniden ihracı ve 5 yıl vadeli 6 ayda bir sabit kupon ödemeli kıymet ihracıdır. İhalelerin Hazine açısından sorunsuz atlatılması faizlerde bir miktar daha aşağı yönlü baskı olacaktır. Bu sabah gösterge niteliğindeki 25.01.2012 vadeli kıymet tezgahüstü piyasada %8.75 bileşik seviyesinde işlem görürken, %8.50-%9.00 bant aralığı kısa dönemde önemli destek ve direnç noktalarını oluşturacaktır.

22/06/2010

GÜNLÜK BÜLTEN

P YASA GÜNDEM

Ülke	Veri	TS	Bekl.	Önc.
ALM	IFO Endeksi, Haziran	11:00	101,2	101,5
ALM	IFO Cari Durum Endeksi	11:00	100,0	99,4
ALM	IFO Beklenti Endeksi	11:00	102,7	103,7
TR	TCMB Beklenti Anketi, Haziran 2.Dönem	16:30		
ABD	2.El Konut Satışları, Adet	17:00	6,15 MLN	5,77 MLN
ABD	2.El Konut Satışları, %Değişim	17:00	%5,2	%7,6
ABD	Konut Fiyatları, Nisan	17:00		%0,3
ABD	Konut Fiyatları, Yıllık	17:00		-%2,2
ABD	Richmond FED İmalat Sanayi Endeksi, Haziran	17:00		32,0

YURTDIŞI P YASALARDAKİ GELİŞMELER

• Avrupa Merkez Bankası Başkanı Jean-Claude Trichet, Avrupa Birliği'nin mali kurallarını çiğneyen ülkeler için, daha sıkı rapor verme zorunluluğu ya da oy haklarının askıya alınması veya sınırlandırılması gibi daha sert cezaların gündeme gelebileceğini söyledi.

• Avrupa Merkez Bankası üyesi Christian Noyer, bölgedeki 16 ülkedeki bazı bankaların finansman sorunuyla adıklarını söyledi.

• Toronto'da bu hafta yapılacak G20 toplantısı öncesinde Fransa Cumhurbaşkanı Nicolas Sarkozy ve Almanya Başbakanı Angela Merkel'in Kanada Başbakanı Stephen Harper'a gönderdikleri ortak mektupta finansal disiplin vergisi ve finansal kurullara vergi konusunda uluslararası uzlaşmaların sağlanması konusunda çağrılarını tekrarladıkları, tezgah üstü türevler ve CDS piyasalarına yönelik sıkı regülasyonları destekledikleri ifade edildi.

• Kredi derecelendirme kuruluşu S&P, 4 İspanyol bankasının kredi notlarını indirirken, 2009-2011 dönemi emlak sektörüne yönelik batık kredi beklentisini 81,6 milyar euro'dan 99,3 milyar euro'ya yükseltti. S&P, 2016 yılına kadar İspanya'nın yıllık ortalama büyümesini de %1'den %0,7'ye düşürdü.

• Japonya'da hükümet uzun vadeli mali reform planını açıkladı. Plana göre, gelecek 3 mali yılda yıllık harcamalar sınırlanacak ve yeni devlet tahvili ihracı 2011 mali yılı için öngörülen 44.3 trilyon yen seviyesinde tutulacak. Plana göre, bütçe açığının Mart 2021'de 22 trilyon yen seviyesine gerilemesi öngörülmekte.

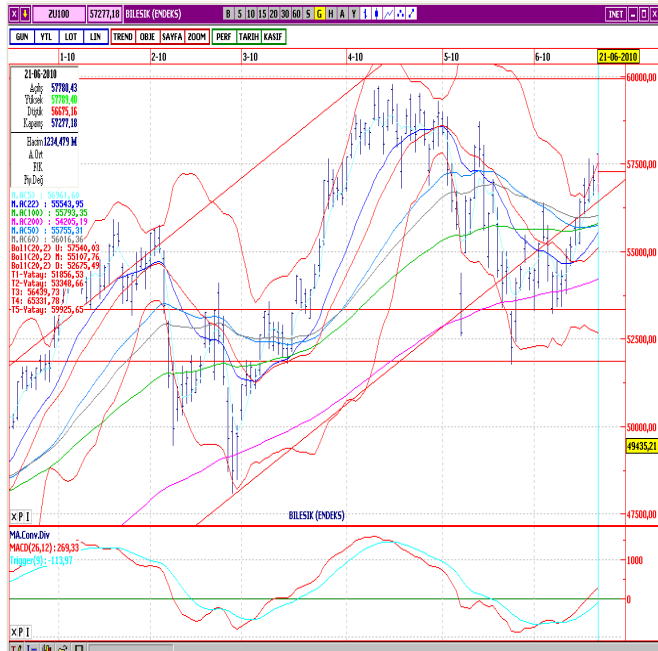
• Rochdale Securities'in bankacılık analisti Dick Bove ABD'deki yeni finansal düzenlemelerin bankalar ve tüketiciler açısından olumsuz sonuçlara doğuracağını söyledi.

• Bankacılık analisti Meredith Whitney, yeni ortaya çıkan problemlerle birlikte ABD gayrimenkul sektörüne ve ekonomideki güçlü toparlanmaya yönelik engel olabileceğini ve bu durumun ABD ekonomisi yılın ikinci yarısında çeyrek itli risklerle karşı karşıya bırakabileceğini ifade etti.

• Bankalararası piyasada oluşan kurlara göre TCMB yarım \$, yarım Euro ile belirlenen döviz sepeti bu sabah (08:52) 1,7386 seviyesinde, dün ise sabah 1,7374; akşam ise (saat 17:35) 1,7348 idi.

MKB-100 TEKNİK VERİLER

Kapanı	57.277	Ağırlıklı Ortalamalar
Destekler	56.900-56.500	5 Gün AO 56.961
Dirençler	57.500-58.200	9 Gün AO 56.504
Göstergeler		22 Gün AO 55.543
Boll. Alt bant (22g)	53.147	50 Gün AO 55.755
Boll. Üst bant (22g)	58.138	100 Gün AO 55.793
RSI	59,67	200 Gün AO 54.205



EN ÇOK ARTANLAR

Hisseler	Kapanı	% Pay
EUROM	2.08	21.64
PKENT	120	21.21
KERV T	65	18.18
IHGZ T	3.86	16.27

EN ÇOK DÜŞENLER

Hisseler	Kapanı	% Pay
SONME	3.68	-10.68
SNPAM	2.64	-10.2
GEDIZ	1.82	-9.45
TKBNK	8.75	-7.89

PARA GİRİMLERİ

Hisseler	Para G.	% Pay
YKBNK	2,727,068	12.6
TUPRS	865,177	13
AKBNK	793,862	3.6
AKSA	696,482	15.6

PARA ÇIKIMLARI

Hisseler	Para Ç.	% Pay
GARAN	-4,389,984	-7.4
TEBNK	-4,270,698	-27
THYAO	-3,685,072	-16
HALKB	-2,977,643	-19.2

GÜNLÜK BÜLTEN

ARA TIRMA BÖLÜMÜ

Aslıhan BALABAN	Müdür	(212) 314 81 07	abalaban@halkyatirim.com.tr
İl BÜK	Uzman	(212) 314 81 07	ibuk@halkyatirim.com.tr
Serhat KU KONMAZ	Uzman	(212) 314 81 07	skuskonmaz@halkyatirim.com.tr
Recep BOZKURT	Uzman Yrd.	(212) 314 81 07	rbozkurt@halkyatirim.com.tr

SATI VE PAZARLAMA

Feridun ŞEN	Müdür	(212) 314 81 01	feridunsen@halkyatirim.com.tr
Burak AYDIN	Müdür Yrd.	(212) 314 81 01	baydin@halkyatirim.com.tr
Selami YILDIRIM	Müdür Yrd.	(212) 314 81 01	syildirim@halkyatirim.com.tr
Ayşe ÖZÜT	Yönetmen	(212) 314 81 01	aogut@halkyatirim.com.tr
Ufuk Hakkı ÇAYHAN	Yönetmen	(212) 314 81 01	ucayhan@halkyatirim.com.tr
Soner AYDIN	Servis Görevlisi	(212) 314 81 01	saydin@halkyatirim.com.tr

HAZINE VE VARLIK YÖNETİMİ

Ali İhsan ÇAMCI	Müdür	(212) 314 81 06	acamci@halkyatirim.com.tr
Kerem YEREBASMAZ	Müdür Yrd.	(212) 314 81 06	kyerebasmaz@halkyatirim.com.tr
Deniz BAŞKAYNAK	Müdür Yrd.	(212) 314 81 06	dbaskaynak@halkyatirim.com.tr
Ebru ERCİN	Yönetmen	(212) 314 81 06	eercin@halkyatirim.com.tr

Burada yer alan yatırım bilgi, yorum ve tavsiyeleri yatırım danışmanlığı kapsamında değildir. Yatırım danışmanlığı hizmeti; aracı kurumlar, portföy yönetim şirketleri, mevduat kabul etmeyen bankalar ile müşteri arasında imzalanacak yatırım danışmanlığı sözleşmesi çerçevesinde sunulmaktadır. Burada yer alan yorum ve tavsiyeler, yorum ve tavsiyede bulunanların kişisel görüşlerine dayanmaktadır. Bu görüşler mali durumunuz ile risk ve getiri tercihlerinize uygun olmayabilir. Bu nedenle, sadece burada yer alan bilgilere dayanarak yatırım kararı verilmesi beklentilerinize uygun sonuçlar doğurmayabilir. Bu sayfalarda yayınlanan görüş, yorum, haber veya öneriler nedeniyle ortaya çıkacak ticari kazanç veya kayıplardan Halk Yatırım Menkul Değerler A.Ş. sorumlu değildir. Buradaki yazı, görüş ve yorumlar sayfa ziyaretçilerini bilgilendirme niteliğinde bulunmaktadır. Rapor sayfalarında yayınlanan hiçbir yazı, görüş, resim, analiz ve diğer sunumlar izin alınmadan yazılı veya görsel basın organlarında yayımlanamaz.