

03/03/2010

VOB BÜLTEN

GÜNLÜK STRATEJİ

Piyasalarda toparlanma çabası dün de sürdü. Dün, güne geveme ve ilimli ba layan endeks kontratında, yurtdışı piyasalardaki olumlu havanın etkisiyle gün genelinde alıcılı seyir izlendi, kapanış %1,08 oranında değer kazancıyla gerçekleşti. Dolar kontratında geveme ve ilimi hakimken, emtialardaki yükselişin spot altın fiyatına pozitif yansımaları sonucunda altın kontrayı günü alıcılı tamamladı. Yurtdışı piyasalarda da Yunanistan'dan beklenen olumlu haber akışları, ABD'de Rochdale kurumunun ünlü bankacılık analisti Richard Bove'nin banka sektörüne alım tavsiyesi vermesi, yurtdışı kapanışlarına olumlu yansımı durumunda. Ancak sabah itibarıyla yurtdışı vadeli piyasalardaki satıcılı seyrin etkisiyle yurtiçi vadeli piyasalarda geveme ve ilimli yatay bir açılı beklemekteyiz. Günün içinde ise yurtiçi ve yurtdışı veri akışı yön belirleyici olacak. Bugün veri takvimi oldukça yoğun. Çeriden enflasyon rakamları; Almanya'dan PMI endeksleri, Euro bölgesinden PMI endeksleri ve perakende satışlar; ABD'den haftalık mortgage verileri, challenger iş ten çıkarmalar ve ADP özel sektör istihdamı ile ISM imalat sanayi dı PMI rakamları takip edilecek.

N SAN VADELİ ENDEKS 30 KONTRATI TEKNİK ANALİZ

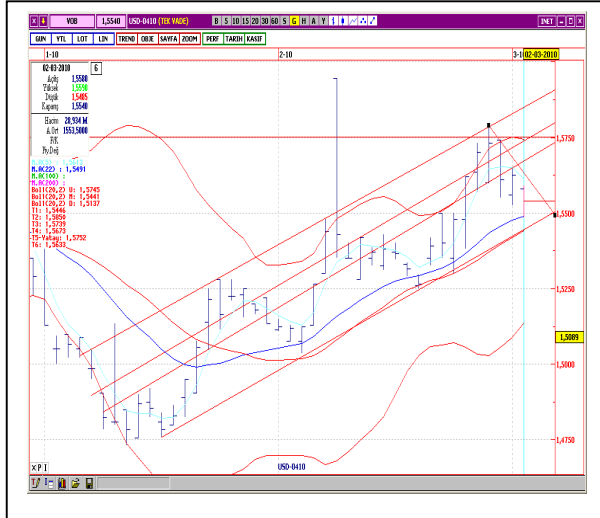


TEKNİK GÖRÜNÜM

Endeks kontratında toparlanma çabası dün de sürdü. Güne hafif kar satışlarıyla geveme ve ilimi ile ba layan kontratta, en düşük 61.975 puan görüldü. Bu seviyeden gelen tepki alımlarının ikinci yarıda da sürmesinin etkisiyle kontratta kapanış %1,08 oranında değer kazancıyla gerçekleşti, uzlaşma fiyatı 63.050 puan oldu. Dün 62.000 önemli direnç bölgesinin üzerinde kalma çabasının güç kazandı kontratta, 22 günlük a ırlıklı ortalaması olan 63.700, önemli direnç konumunu almaktadır. 63.700 direncini kırılması durumunda endekste yukarı yönlü hareketler artacak işlem hacmiyle güç kazanabilir. Aksi taktirde, 63.700 – 64.000 bölgesi, kar satışlarıyla karlanabilir. ki gündür toparlanma çabası içinde olan kontratta, pozitif görünümün bozulmaması için olası geri çekilmelerde 61.500 – 62.000 bölgesinden destek alınması önem taşımaktadır. Bu seviyenin a ı kırılması durumunda ise 60.000'e yönelim görülebilir.

DESTEKLER: 62.000 – 61.500 – 60.000
D RENÇLER: 63.700 – 64.000 – 64.500

N SAN VADELİ DOLAR KONTRATI TEKNİK ANALİZ



TEKNİK GÖRÜNÜM

Düne 1,5580 seviyesinden ba layan Nisan vadeli dolar kontratı, açılı sonrası 1,5590'ı görse de, spot piyasadaki geri çekilmenin etkisiyle gün boyunca geveme ve ilimi içinde olan kontratta en düşük 1,5485 puan seviyesi görüldü. Kapanış 1,5540 uzlaşma fiyatından gerçekleşti. Kontratta günlük değer kaybı %0,54 oranında oldu. Kontratta kısa vadeli dü ü kanalı içinde a a ı yönlü hareket sürüyor. Bu harekette, 5 günlük a ırlıklı ortalamasına a a ı kırın ve dün 22 günlük a ırlıklı ortalamadan destek aldı gözlenen kontratta, 1,5490'ı a a ı kırması durumunda destek arayışı sürebilir. Bu noktada 1,5400 – 1,5380 ilk hedef destek bölgesini oluşturmaktadır. Kontratta güç kazanım için 1,5600 direncinin a ılması gerekmektedir.

DESTEKLER: 1,5490 – 1,5400 – 1,5380
D RENÇLER: 1,5580 – 1,5600 – 1,5650

VOB BÜLTEN

N SAN VADEL ALTIN KONTRATI TEKNİK ANALİZ



TEKNİK GÖRÜNÜM

Emtia fiyatlarındaki toparlanma eğiliminin etkisiyle spot altın fiyatının yönünü yeniden yukarı dönmesi sonucunda, altın kontratı günü %0,63 oranında değer kazancıyla, 55.865 uzla fiyatından tamamladı. Açılış sonrası 5 günlük ortalama olan 55.600 direncine yönelen ve fiyatta zorlanmayan altın kontratında 56.000 ilk önemli direnç bölgesinin test edildiği görülmekte. Bugün için hafif geveme eğilimli yatay bir açılış beklediğimiz kontratta, yukarı yönlü hareketlerde 56.000 direncinin aşılmaması ile hareketin güçleneceğini, aksi takdirde ise 55.700'ün destek olarak izleneceğini öngörmekteyiz. Kontratı, 55.700'ün altına olması sarımsalarda ise kanal desteği olan 55.300 önemle takip edilecektir.

DESTEKLER: 55.700 – 55.300 – 54.700

DİRENÇLER: 56.000 – 56.500 – 57.000

NOT: Grafikler günlük kapanışlara göredir.

YABANCI BORSALAR		
Endeksler	Kapanış	% Değişim
DOW JONES (ABD)	10,406	0.02
NASDAQ (ABD)	1,851	0.26
XETRA DAX (ALMANYA)	5,777	1.10
PARİS CAC (FRANSA)	3,812	1.12
S&P 500 (ABD)	1,118	0.23
NIKKEI 225 (JAPONYA)	10,253	0.31
FTSE 100 (İNGİLTERE)	5,484	1.45
BOVESPA (BREZİLYA)	67,779	0.82
MERVAL (ARJANTİN)	2,286	0.91
RTSI (RUSYA)	1,446	1.27
VIX	19.06	-1.04

PİYASA VERİLERİ		
	Kapanış	% Değişim
MKB 100	51.476	0.57
USD/TL	1.5315	-0.25
EURO/TL	2.0707	-0.80
EURO/USD	1.3521	-0.56
USD/JPY	89.09	-0.22
ALTIN (Ons/\$)	1125.6	0.92

GÜNDEM				
Ülke	Veri	TS	Bekl.	Önc.
ALM	Perakende Satışlar, Ocak	09:00	-%0,5	%0,9
ALM	Perakende Satışlar, Yıllık	09:00	-%1,1	-%1,8
TR	TÜFE, ubat	10:00	%0,64	%1,85
TR	ÜFE, ubat	10:00	%0,70	%0,58
ALM	Hizmet Sektörü PMI, ubat	10:53	51,7	52,2
EUR	Hizmet Sektörü PMI, ubat	10:58	52,0	52,5
EUR	Perakende Satışlar, Ocak	12:00	-%0,4	%0,0
EUR	Perakende Satışlar, Yıllık	12:00	-%1,6	-%1,6
ABD	MBA Satınalma End(%Değişim)	14:00		-%7,3
ABD	Mortgage Piyasası End(%Değişim)	14:00		-%8,5
ABD	Refinansman End(%Değişim)	14:00		-%8,9
ABD	Challenger İstenen Çıkmalar, ubat	14:30		71.482
ABD	ADP Özel Sektör İstihdamı, ubat	15:15	-20.000	-22.000
ABD	ISM İmalat Sektörü PMI En., ubat	17:00	51,0	50,5

Sözleşmeler	Uzlaşma Fiyatı	Önceki Uzlaşma Fiyatı	Değişim (%)	Güncel En Yüksek Değer	Güncel En Düşük Değer	Hacim (TL)	Açık Pozisyon
XU030 Nisan 10	63,0500	62,4750	0,92%	63,4500	61,9750	1.628.772.000	184.806
XU030 Haziran 10	62,6750	62,2750	0,64%	63,1500	62,0000	3.846.365	1.773
Dolar Nisan 10	1,5540	1,5615	-0,48%	1,5590	1,5485	28.933.940	43.387
Dolar Haziran 10	1,5680	1,5750	-0,44%	1,5735	1,5625	28.933.940	43.387
Euro Nisan 10	2,0990	2,1120	-0,62%	2,1065	2,0905	590.444	2.800
Euro Haziran 10	2,1165	2,1360	-0,91%	2,1230	2,1150	25.397	339
Altın Nisan 10	55,8650	55,5700	0,53%	55,9700	55,3100	3.724.222	1.045
Altın Haziran 10	56,6000	56,070	0,01	56,650	56,050	181.038	98

03/03/2010

VOB BÜLTEN

ARA TIRMA BÖLÜMÜ

Aslıhan BALABAN	Müdür	(212) 314 81 82	abalaban@halkyatirim.com.tr
İlhan BÜK	Uzman	(212) 314 81 83	ibuk@halkyatirim.com.tr

TÜREV ARAÇLAR BÖLÜMÜ

Celal Levent BAYAR	Müdür Yrd.	(212) 314 81 30	lbayar@halkyatirim.com.tr
Ege Saba EREN	Yönetmen	(212) 314 81 31	eeren@halkyatirim.com.tr
Zübeyde DEMİR YÜREK	Uzman Yardımcısı	(212) 314 81 32	zdemiryurek@halkyatirim.com.tr

Burada yer alan yatırım bilgi, yorum ve tavsiyeleri yatırım danışmanlığı kapsamında değildir. Yatırım danışmanlığı hizmeti; aracı kurumlar, portföy yönetim şirketleri, mevduat kabul etmeyen bankalar ile müşteri arasında imzalanacak yatırım danışmanlığı sözleşmesi çerçevesinde sunulmaktadır. Burada yer alan yorum ve tavsiyeler, yorum ve tavsiyede bulunanların kişisel görüşlerine dayanmaktadır. Bu görüşler mali durumunuz ile risk ve getiri tercihlerinize uygun olmayabilir. Bu nedenle, sadece burada yer alan bilgilere dayanarak yatırım kararı verilmesi beklentilerinize uygun sonuçlar doğurmayabilir. Bu sayfalarda yayınlanan görüş, yorum, haber veya öneriler nedeniyle ortaya çıkacak ticari kazanç veya kayıplardan Halk Yatırım Menkul Değerler A.Ş. sorumlu değildir. Buradaki yazı, görüş ve yorumlar sayfa ziyaretçilerini bilgilendirme niteliindedir. Rapor sayfalarında yayınlanan hiçbir yazı, görüş, resim, analiz ve diğer sunumlar izin alınmadan yazılı veya görsel basın organlarında yayımlanamaz.