

10/03/2010

GÜNLÜK BÜLTEN

MKB VERİLERİ

Endeks	Kapanı	% Değişim	Hacmi (Milyon TL)
MKB 100	52.959	-0,63	1.901

TAHVİL – BONO

Valör	Vade	Bil. Faiz (%)	Hacim (TL)
09.03.2010	16/11/2011	9.26	809,525,069
10.03.2010	16/11/2011	9.20	497,553,315

EUROBOND

Vade	Para Birimi	Fiyat	Getiri (%)
15.01.2030	USD	161,250	6,385

PAR TELER

	Kapanı	% Değişim
USD/TL	1.5325	0.60
EURO/TL	2.0806	0.01
GBP/TL	2.2922	-0.64
EURO/USD	1.3576	-0.59
USD/JPY	89.82	-0.56

EMT A

		% Değişim
ALTIN (Ons/\$)	1116.0	-1.63
BAKIR (\$/libre)	342.6	0.85
PETROL (NYMEX \$/varil)	81.45	0.18

YURTDIŞI PİYASALAR

Endeksler	Kapanı	% Değişim
DOW JONES (ABD)	10,564	0.11
NASDAQ (ABD)	1,901	0.55
XETRA DAX (ALMANYA)	5,886	0.17
PARİS CAC (FRANSA)	3,910	0.17
S&P 500 (ABD)	1,140	0.17
NIKKEI 225 (JAPONYA)	10,564	-0.04
FTSE 100 (İNGİLTERE)	5,602	-0.08
BOVESPA (BREZİLYA)	69,576	1.46
MERVAL (ARJANTİN)	2,319	0.46
RTSI (RUSYA)	1,502	-0.40
VIX	17.92	0.73

TEKNİK ÖNERİLER

*Endekste 52.000 desteğinde (aynı zamanda stop-loss seviyesini oluşturmakta.) tutunumun önemli olduğunu düşünmekteyiz. Bu nedenle bugün hisse önerisi yapmamaktayız.

GÜNLÜK STRATEJİ

Hisse senedi piyasası: MKB 100 endeksi dün günü %0,63 oranında değer kaybıyla 52.959 puandan kapattı. Günlük işlem hacmi 1,9 milyar TL seviyesinde gerçekleşti.

Güne yurtdışıında zayıflayan görünümün etkisinde 53.202 seviyesinden başlayan MKB 100 endeksi, açılışın ardından günün en yüksek seviyesi olan 53.562'yi test etti. Ancak direnç seviyelerine yönelimden oluşan kar satışları ve yurtdışıındaki zayıf görünüm gün içinde endeksin zayıf seyir izlemesine neden oldu. 52.193 seviyesine kadar gerileyen endekste bu seviyeden gelen alımlarla biraz toparlanıldıysa da kayıplı kapanıya andı.

Yurtdışıında ise Portekiz ekonomisine yönelik kaygılar gün içinde Avrupa borsalarında zayıf seyir izlenmesine neden oldu. Ancak ABD piyasalarının açılışının ardından görünümün pozitif dönmeye piyasalarda hafif de olsa yükselişe kapanıyı destekledi. Veri takviminin zayıf olduğu günde yurtdışı piyasalarda da görünüm sakin. Bu sabaha baktığımızda Asya piyasalarında da karlı seyir izlendiği görülmektedir. ABD ve Avrupa vadeli piyasalarında da hafif satıcı görünüm söz konusu.

Güne yurtdışıındaki zayıf görünüm ve Sabah saatlerinde IMF'de, stand-by anlaşmasının olmayacağı açıklamalarının gölgesinde başlayacak olan endekste satıcı açılış öngörmekteyiz. İlk destek bölgesi olan 52.500'de tutunumun zayıf kalacağını düşünmekteyiz. 52.000'de tutunum ön plana çıkabilir. 52.000'nin aynı zamanda stop-loss seviyesi olarak takip edilmesini önermekteyiz. Yukarı yönlü ataklarda ise 53.000 direnci önemli ta imaktadır.

Bugün İngiltere sanayi üretimi, ABD'den haftalık mortgage verileri, toptan stoklar, toptan satışlar ve FED bütçesi açıklanacak.

Bono ve döviz piyasası: Tahvil ve bono piyasasında dün satış yönlü sert hareketlerin olduğu bir gün gözlemledik. Hazinesinin düzenlemesi olduğu sabit kuponlu devlet tahvili ihalesinde beklentilerden az talep toplanması ile piyasalarda satışın hızlanmasına neden oldu. Gösterge niteliğindeki 16.11.2011 vadeli kıymet güne %9,09 bileşik seviyelerinden başladıkten sonra, %9,33 bileşik seviyelerine yükseldikten sonra günü %9,20 bileşik seviyesinden sonlandırdı. Bu sabah IMF sözcüsünün yapmış olduğu Türkiye ile stand-by konusunu düşünmüyoruz açıklamasıyla bono piyasasında gösterge tahvil %9,28 bileşik seviyesine yükseldi. Hareketli birgünün yaşanması beklenirken, tahvil ve bono piyasasında işlemelerin %9,50-9,00 bandında gerçekleşmesi beklenmektedir.

10/03/2010

GÜNLÜK BÜLTEN

P YASA GÜNDEM

Ülke	Veri	TS	Bekl.	Önc.
ALM	TÜFE, ubat	09:00	%0,2	-%0,6
ALM	TÜFE, Yıllık	09:00	%0,4	%0,8
ALM	Dı Ticaret Dengesi, Ocak	09:00	16,0 MLR	16,7 MLR
NG	Sanayi Üretimi, Ocak	11:30	%0,3	%0,5
NG	Sanayi Üretimi, Yıllık	11:30	-%0,8	-%3,6
NG	malat Sanayi Üretimi, Ocak	11:30	%0,3	%0,9
NG	malat Sanayi Üretimi, Yıllık	11:30	%1,4	-%1,9
ABD	MBA Satınalma End(%De i im)	14:00		%9,0
ABD	Mortgage Piyasası End(%De i im)	14:00		%14,6
ABD	Refinansman Endeksi (%De i im)	14:00		%17,2
ABD	Toptan Stoklar, Ocak	17:00	%0,2	-%0,8
ABD	Toptan Satı lar, Ocak	17:00	%0,7	%0,8
ABD	FED Bütçesi, ubat	21:00	-222 MLR	-193,86 MLR

YURT DI İ P YASALARDAK GELİMLER

- Uluslararası kredi derecelendirme kurulu u Fitch'in Avrupa, Orta Do u ve Afrika ülkeleri birimi ba kanı Brian Coulton yaptığı açıklama da Euro bölgesinde bir ülkeni temerrüde dü me ihtimali oldu unu söyledi. Ancak bölgede bir ülkenin temerrüde dü mesi durumunda bölgenin da ılmayaca nı da vurguladı. Coulton ABD ve İngiltere ekonomisine de de inerek ABD'nin faiz oklarına kar ı kırılğan oldu unu ve ülkenin gelir tabanına dair endi eleri oldu unu; mali politika hedefleri do rultusunda adım atılmaması halinde İngiltere'nin kredi notu konusunda da endi e olaca nı vurguladı.

- Yunanistan Maliye Bakanı George Papaconstantinou'un, teknik danışmalarda bulunma amacıyla IMF'den yetkililerle görüşü tü ü bildirildi.

- WSJ'da yer alan haberde Barclays'in Barclays Capital biriminin varlı nı geni letmek ve daha fazla mevduata sahip olmak amacıyla ABD'de bir ba ka büyük banka satın alımı ile ilgili olarak de erlendirmelerde bulundu u belirtildi.

- Aberdeen Asset Management yöneticisi Devan Kaloo, karların tahminlerin altında kalması ve küresel büyümenin yava lamasıyla geli en piyasa borsalarının bu yıl %15 kadar dü ece ini söyledi.

- Financial Times'da yer alan haberde Leon Black'in özel sermaye irketi Apollo Management'in Citigroup'un gayrimenkul yatırım birimi Citi Property'i almak için bir ön anla ma imzaladı ı belirtildi.

- IMF ba kanı Strauss-Kahn, dünya ekonomisinin resesyondan çıkmaya ba lamı olmasına kar ın bir sonraki krize kar ı hazırlıklı olması gerekti ini söyledi.

- S&P, Romanya'nın yerel ve yabancı para cinsinden kredi notları için görünümünü 'negatif'ten 'dura an'a yükseltti.

- Birle ik Arap Emirliklerinin finans bakanı 26 milyar dolar borç yeniden yapılandırmasıyla u ra an Dubai'yi federal hükümetin destekleyece ini ve durumun yakında çözülmesini beklediklerini belirtti.

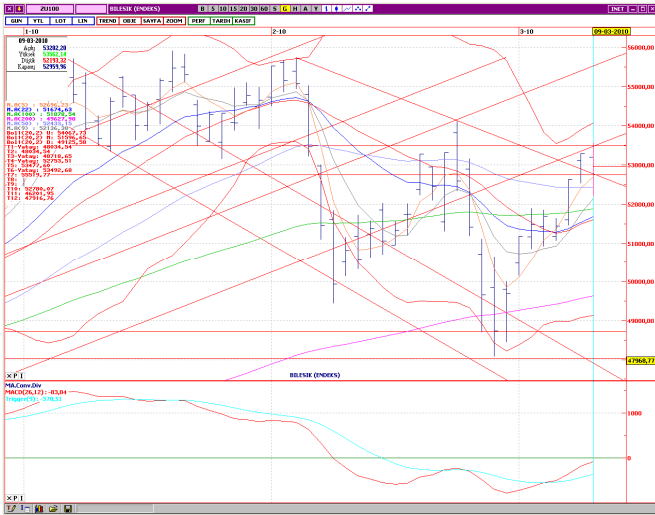
- Bankalararası piyasada olu an kurlara göre TCMB yarım \$, yarım Euro ile belirlenen döviz sepeti bu sabah (8:41) 1,8111 seviyesinde, dün ise sabah 1,8086, ak am ise (saat 17:48) 1,8115 idi.

YURT Ç NDEK GELİMLER

- IMF sözcüsü Caroline Atkinson Türkiye ile olası bir kredi programı üzerinde görüşmediklerini, global ekonomideki toparlanmanın Türkiye'nin görünümünü iyile tirdi ini söyledi. Hazine Müste arlı r'ndan yapılan açıklamada da Madde IV ile ilgili görüşler yapmak üzere IMF yetkililerinin davet edildi i belirtildi.

MKB-100 TEKNİK VERİLER

Kapanı	52.959	A ırıklı Ortalamalar
Destekler	52.500-52.000	5 Gün AO 52.696
Dirençler	53.800-54.000	9 Gün AO 52.136
Göstergeler		22 Gün AO 51.674
Boll. Alt bant (22g)	49.170	50 Gün AO 52.433
Boll. Üst bant (22g)	54.241	100 Gün AO 51.878
RSI	54,66	200 Gün AO 49.627



EN ÇOK ARTANLAR

Hisseler	Kapanı	% Pay
ASLAN	218	19.13
TUDDF	7.1	17.36
MRSHL	18.7	11.98
ISATR	35000	9.38

PARA GİRİMLERİ

Hisseler	Para G.	% Pay
AKBNK	3,749,028	9.5
TCELL	2,846,012	10.9
ISCTR	2,739,508	6.2
KCHOL	1,895,225	15.5

EN ÇOK DÜZENLER

Hisseler	Kapanı	% Pay
METUR	4.7	-9.62
AVRSY	1.34	-6.29
METYO	1.5	-5.66
BROVA	1.98	-5.26

PARA ÇIKIMLARI

Hisseler	Para Ç.	% Pay
GARAN	-2,507,796	-5.3
VAKBN	-1,744,134	-8.8
AYGAZ	-1,733,286	-20.1
ECILC	-1,394,296	-20.7

10/03/2010

GÜNLÜK BÜLTEN

ARA TIRMA BÖLÜMÜ

Aslıhan BALABAN Müdür (212) 314 81 07 abalaban@halkyatirim.com.tr
İl BÜK Uzman (212) 314 81 07 ibuk@halkyatirim.com.tr

SATI VE PAZARLAMA

Feridun ŞEN Müdür (212) 314 81 01 feridunsen@halkyatirim.com.tr
Burak AYDIN Müdür Yrd. (212) 314 81 01 bydin@halkyatirim.com.tr
Selami YILDIRIM Müdür Yrd. (212) 314 81 01 syildirim@halkyatirim.com.tr
Ayşe ÖZÜT Yönetmen (212) 314 81 01 aogut@halkyatirim.com.tr
Ufuk Hakkı ÇAYHAN Yönetmen (212) 314 81 01 ucayhan@halkyatirim.com.tr
Soner AYDIN Servis Görevlisi (212) 314 81 01 saydin@halkyatirim.com.tr

HAZINE VE VARLIK YÖNETİMİ

Ali İhsan ÇAMCI Müdür (212) 314 81 06 acamci@halkyatirim.com.tr
Kerem YEREBASMAZ Müdür Yrd. (212) 314 81 06 kyerebasmaz@halkyatirim.com.tr
Ebru ERCİN Yönetmen (212) 314 81 06 eercin@halkyatirim.com.tr
Deniz BAŞKAYNAK Müdür Yrd. (212) 314 81 06 dbaskaynak@halkyatirim.com.tr

Burada yer alan yatırım bilgi, yorum ve tavsiyeleri yatırım danışmanlığı kapsamında değildir. Yatırım danışmanlığı hizmeti; aracı kurumlar, portföy yönetim şirketleri, mevduat kabul etmeyen bankalar ile müşteri arasında imzalanacak yatırım danışmanlığı sözleşmesi çerçevesinde sunulmaktadır. Burada yer alan yorum ve tavsiyeler, yorum ve tavsiyede bulunanların kişisel görüşlerine dayanmaktadır. Bu görüşler mali durumunuz ile risk ve getiri tercihlerinize uygun olmayabilir. Bu nedenle, sadece burada yer alan bilgilere dayanarak yatırım kararı verilmesi beklentilerinize uygun sonuçlar doğurmayabilir. Bu sayfalarda yayınlanan görüş, yorum, haber veya öneriler nedeniyle ortaya çıkacak ticari kazanç veya kayıplardan Halk Yatırım Menkul Değerler A.Ş. sorumlu değildir. Buradaki yazı, görüş ve yorumlar sayfa ziyaretçilerini bilgilendirme niteliindedir. Rapor sayfalarında yayınlanan hiçbir yazı, görüş, resim, analiz ve diğer sunumlar izin alınmadan yazılı veya görsel basın organlarında yayınlanamaz.