

15/02/2010

GÜNLÜK BÜLTEN

MKB VERİLERİ

Endeks	Kapanı	% Değişim	Hacmi (Milyon TL)
MKB 100	51.063	-0,62	1.783

TAHVİL – BONO

Valör	Vade	Bil. Faiz (%)	Hacim (TL)
12.02.2010	16/11/2011	8.85	639,010,327
12.02.2010	03/11/2010	7.51	241,231,339

EUROBOND

Vade	Para Birimi	Fiyat	Getiri (%)
15.01.2030	USD	158,000	6,60

PAR TELER

	Kapanı	% Değişim
USD/TL	1.5099	0.31
EURO/TL	2.0511	-0.86
GBP/TL	2.3617	0.62
EURO/USD	1.3584	-1.16
USD/JPY	90.03	0.21

EMT A

		% Değişim
ALTIN (Ons/\$)	1088.9	0.96
BAKIR (\$/libre)	308.5	-0.48
PETROL (NYMEX \$/varil)	74.08	-0.16

YURTDIŞI PİYASALAR

Endeksler	Kapanı	% Değişim
DOW JONES (ABD)	10,099	- 0.44
NASDAQ (ABD)	1,779	0.19
XETRA DAX (ALMANYA)	5,500	- 0.06
PARİS CAC (FRANSA)	3,599	- 0.49
S&P 500 (ABD)	1,076	- 0.27
NIKKEI 225 (JAPONYA)	10,013	- 0.78
FTSE 100 (İNGİLTERE)	5,142	- 0.37
BOVESPA (BREZİLYA)	65,855	1.24
MERVAL (ARJANTİN)	2,273	- 0.33
RTSI (RUSYA)	1,364	- 2.68
VIX	22.73	- 5.13

TEKNİK ÖNERİLER

Hisse	Kapanı TL	Önerilen Alı Fiyatı TL	Önerilen Satı Fiyatı TL	Stop-loss
AKCNS	7,30	7,25	7,50	7,15
ENKAI	6,45	6,40	7,00	6,30
PRKTE	2,74	2,74	2,90	2,70
PETKM	8,50	8,50	9,00	8,40
OTKAR	17,00	16,90	17,50	16,60
SNGYO	2,38	2,38	2,50	2,30

*Tabloda yer alan hisseler, olumlu teknik görünümüne göre belirlenmiştir.

GÜNLÜK STRATEJİ

Hisse senedi piyasası: MKB 100 endeksi haftanın son işlem gününü %0,62 oranında değer kaybıyla tamamladı. Haftalık bazda değer kaybı %0,76 oranında gerçekleşti. Cuma günü işlem hacmi 1,78 milyar TL seviyesinde idi. Güne 51.849 seviyesinden alıcılı başlangıç yapan endeks, en yüksek 52.024 seviyesini test ettikten sonra gevreyerek 50.702 seviyesine kadar geriledi. Kapanı 51.000 seviyesinin hemen üzerinde 51.063'ten gerçekleşti.

Geçtiğimiz hafta Yunanistan ekonomisine yönelik kaygılar ve Yunanistan'ın Avrupa ülkeleri tarafından desteklenip desteklenmeyeceğine yönelik beklentiler çerçevesinde tedirgin seyir izleyen piyasalar, Avrupa Birliği Komisyon toplantısında ülkenin destekleneceği kararlarının açıklanması ile biraz rahatlamıştı. Ancak desteklemenin nasıl olacağına yönelik net bir açıklama yapılmaması belirsizliği gidermemişti. Bu belirsizlikle Cuma kapanılarında hem global piyasalarda hem de MKB'de negatif seyir görüldü. Hafta sonunda piyasalarda Dubai Emiri'nin garimenkul şirketi Dubai World'ün borçlarını ödeyemeyeceğine yönelik kaygıların tekrar ortaya çıkması ile birlikte de Asya piyasalarında haftaya satıcılı başlangıç yapıldı. Bugün ABD piyasaları kapalı, Avrupa vadeli piyasalarında yatay seyir söz konusu. Çeride de zayıf bir başlangıç gerçekleşti. Döviz piyasasında 9 ve 100 günlük AO'ların bulunduğu ve orta vadeli yükselen kanal alt bandının geçtiği 51.500 seviyesi güçlü direnç konumunu sürdürürken, aşağı yönlü hareketlerde ilk etapta 5 günlük AO seviyesi olan 51.000 - 50.900 seviyesi ardından da 50.000-49.500 bandında döviz kademeli destek arayışları sürebilir düşüncesindeyiz.

Bu günün en gelişmesi, Avrupa Birliği maliye bakanları toplantısı olacak. Haftasonu gelen haberlerle birlikte, toplantıdan Yunanistan'a yönelik pozitif haberler çıkmayacağı düşünülüyor. Piyasaların gözü toplantıda olacak. Yurtdışında açıklanacak önemli veri bulunmamakta, içeride ise işsizlik rakamları açıklanacak.

Bono ve döviz piyasası: Tahvil ve bono piyasasında geçtiğimiz hafta işlemler dar bir bant aralığında gerçekleşmişti. Gerek IMF tarafında kayda değer bir gelişmenin olmaması, gerekse yurtdışı piyasaların Yunanistan ve birkaç ülkenin olumsuz durumdan dolayı bozuk olması, tahvil ve bono piyasasında gösterge kıymette işlemlerin 8,85-9,05 bant aralığında olmasına neden olmuştur. Yeni haftaya Hazine'nin düzenleyeceği iki ihale ile başlamaktayız. Bunlar, 6 aylık iskontolu referans hazine bonusu ve TÜFE'ye endeksli 6 ayda bir kupon ödemeli kıymet ihaleleridir. Hazine bu ihalelere karın bu hafta piyasaya 13.7 milyar TL iç borç ödemesi gerçekleşti. İhale sonucu piyasaların gidiatına yön verecektir. Bugün gösterge niteliğindeki 16.11.2011 vadeli kıymette işlemlerin 8.65-9.05 arasında gerçekleşmesi beklenmektedir.

15/02/2010

GÜNLÜK BÜLTEN

P YASA GÜNDEM

Ülke	Veri	TS	Bekl.	Önc.
15 ubat Pazartesi				
ABD	Piyasalar Tatil			
TR	sizlik Oranı, Kasım Dönemi	10:00		%13,0
16 ubat Salı				
TR	Tüketici Güveni, Ocak	10:00		78,79
NG	TÜFE, Ocak	11:30	-%0,1	%0,6
NG	TÜFE, Yıllık	11:30	%3,6	%2,9
ALM	ZEW End., Cari Durum, ubat	12:00	-52,0	-56,6
ALM	ZEW Endeksi Endeksi, ubat	12:00	43,2	47,2
ABD	NY Fed ma. San. End., ubat	15:30	16,0	15,92
TR	TCMB PPK Toplant. Faiz Kararı	19:00	%6,5	%6,5
ABD	NHB Konut Fiyat. End., ubat	20:00	15,0	15,0
17 ubat Çarşamba				
NG	sizlik Oranı, Aralık	11:30	%7,8	%7,8
EUR	Di Ticaret Dengesi, Aralık	11:30	5 MLR	4,8 MLR
ABD	MBA Satınalma End. (%Değ.)	14:00		-%7
ABD	Mortgage Piy.ı End. (%Değ.)	14:00		-%1,2
ABD	Refinansman End. (%Değ. i im)	14:00		%1,4
ABD	n aat izinleri, Ocak (% Değ.)	15:30		%10,9
ABD	n aat izinleri, Ocak (adet)	15:30	0,65 MLN	0,653 MLN
ABD	Yeni Konut Ba lı, Ocak (%Değ.)	15:30		-%4
ABD	Yeni Konut Ba langıçları, (adet)	15:30	0,58 MLN	0,557 MLN
ABD	Kapasite Kullanımı, Ocak	16:15	%72,5	%72,0
ABD	Sanayi Üretimi, Ocak	16:15	%0,6	%0,6
18 ubat Perşembe				
ABD	Haftalık sizlik Ba vuruları	15:30		440.000
ABD	Haftalık sizlik Ba vuruları 4 Haftalık Ort.	15:30		468.500
ABD	ÜFE, Ocak	15:30	%0,7	%0,2
ABD	ÜFE, Yıllık	15:30	%4,5	%4,4
ABD	Çekirdek ÜFE, Ocak	15:30	%0,1	%0,0
ABD	Çekirdek ÜFE, Yıllık	15:30	%0,8	%0,9
ABD	Öncü Göstergeler, Ocak	17:00	%0,6	%1,1
ABD	Phila.FED ma. San. End. ubat	17:00	17,0	15,2
JAP	Faiz Kararı	---	%0,1	%0,1
19 ubat Cuma				
ALM	ÜFE, Ocak	09:00	%0,3	-%0,1
ALM	ÜFE, Yıllık	09:00	-%3,9	-%5,2
ALM	malat San. PMI, ubat	10:28	53,9	53,4
ALM	Hizmet Sektörü PMI, ubat	10:28	52,4	51,2
EUR	malat San. PMI, ubat	10:58	52,7	52,4
EUR	Hizmet Sektörü PMI, ubat	10:58	52,5	52,5
EUR	Cari İ. Den, Aralık (Mev. Etk. Arındırılmamı)	11:00		0,1 MLR
NG	Perakende Satı lar, Ocak	11:30	-%0,6	%0,3
NG	Perakende Satı lar, Yıllık	11:30	%1,1	%2,1
ABD	TÜFE, Ocak	15:30	%0,3	%0,1
ABD	TÜFE, Yıllık	15:30	%2,8	%2,7
ABD	Çekirdek TÜFE, Ocak	15:30	%0,1	%0,1
ABD	Çekirdek TÜFE, Yıllık	15:30	%1,8	%1,8
ABD	Reel Gelirler, Ocak	15:30	%0,2	%0,0

YURT DI İ P YASALARDAKİ GELİMLER

- Bugün Euro Bölgesi Maliye Bakanlarının toplantısı gerçekleşecek. Basında yer alan haberlerde konuya yakın kaynaklar, toplantıdan Yunanistan'a yönelik olumlu haber çıkmayacağı, aksine ülke üstündeki baskının artacağı görüşünde olduklarını belirtiyorlar.
- Avrupa Merkez Bankası Başkanı Trichet, Yunanistan ile ilgili olarak Avrupa ülkelerinin yeterince güçlü taahhütlerde bulduklarını, daha fazla yardıma etmeleri gerektiğini söyleyemeyeceğini belirtti.
- Haftasonu Dubai'ye yönelik kaygılar tekrar nüksetti. Dubai Emiri'nin garimlenkul şirketi Dubai World'ün borçlarına yönelik olarak alacaklarına yedi yıl sonrasına 1\$'a 60 sent önerdiği yönündeki haberler tedirginlik yarattı. Dubai World'ün kalan borçlarını ödeyemeyeceği kaygıları artınca, CDS'ler 1 günde 592'den 630'a yükseldi. Emirli'nin maliye yetkilileri, Dubai World'ün alacaklılarına borçların yapılandırılmasına yönelik bir öneri götürmediklerini söyledi.
- Cuma günü açıklanan ABD haftalık ham petrol stokları rakamlarında beklentilerin dışında artışı görüldü. Ham petrol stoklarının 1,3 milyon varil artması beklenirken, 2,42 milyon varil arttı; benzin stoklarında da 0,1 milyon varil artışı beklentisine karşılık 2,32 milyon varil yükseldi u açıklandı.
- Basın yer alan haberlerde Fransız otomobil üreticisi Renault'nun sahip olduğu Volvo AB'deki %20 oranındaki hisselerin bir kısmını satmayı planladığı belirtilmekte.
- Moody's, Suudi Arabistan'ın A1 seviyesinde olan yerel ve yabancı para cinsinden kredi notlarını AA3'e yükseltti, görünümü ise durağan olarak belirledi.
- ABD'de perakende satışları Ocak ayında %0,3 olan artışı beklentilerinin üzerinde %0,5 oranında arttı. Otomobil hariç satışlarda beklentilerden biraz daha iyi %0,6 oranında arttı.
- Pimco CEO'su Mohamed El Erian, yabancı ülkelerin borç problemlerinin ABD'li yatırımcılar için de sorun olduğunu söyledi.
- Bankalararası piyasada oluşan kurlara göre TCMB yarım \$, yarım Euro ile belirlenen döviz sepeti bu sabah (8:42) 1,7855 seviyesinde, Cuma günü ise sabah 1,7862, akşam ise (saat 17:53) 1,7916 idi.

15/02/2010

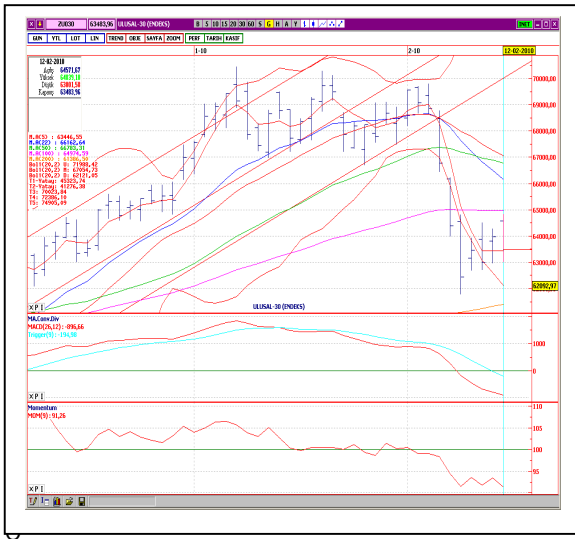
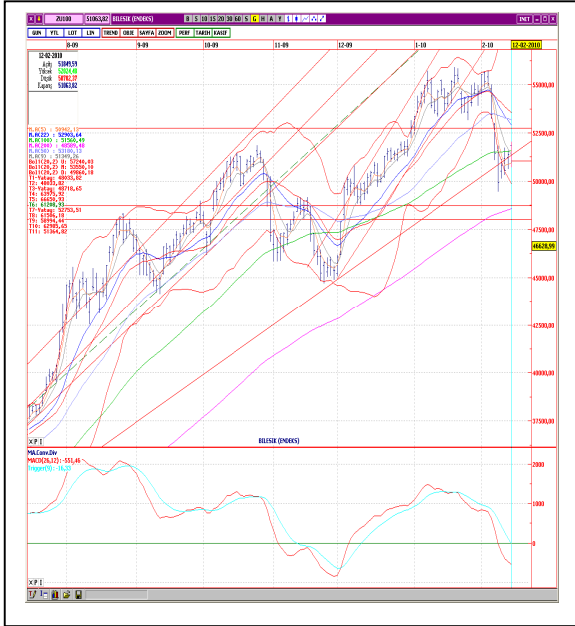
GÜNLÜK BÜLTEN

MKB - 100 TEKNİK YORUM

MKB 100 endeksinde Cuma günü %0,62 oranında değer kaybıyla 51.063 seviyesinden kapanış gerçekleşti. Haftalık değer kaybı ise %0,76 idi. Cuma günü işlem hacmi 1,78 milyar TL seviyesinde gerçekleşirken, ilk 10 aracı kurum bazında 19,9 milyon TL'lik para girişi oldu. Güne alıcılı bir başlangıçla 51.849 seviyesinden başlayan endeks gün içinde dalgalı seyir izledi. Sabah saatlerinde gelen alımlarla 52.024 seviyesi test edilirken, bu seviyeden gelen kar satışları endeksi 50.702 seviyelerine kadar gevşetti. 5 günlük AO'nun altına gerileyen endekste oluşan tepki alımları kapanışın 51.000 seviyesinin hemen üzerinde 51.063 seviyesinden gerçekleşmesini sağladı. Endekste geçtiğimiz hafta zayıf görünümünün devam ettiği görülürken yükseliş ataklarında kar satışları ile karşılaşılarak önemli direnç seviyelerinin üzerinde tutunum sağlanamadı. Bu nedenle yukarı yönlü hareketlerde 51.500 seviyesi hem yükselen kanal alt bandı hem de 9 ve 100 günlük A.O. seviyelerinin bulunması nedeniyle önemini daha da artırırken, aşağı yönlü hareketlerde önce 51.000 seviyeleri ardından 50.000-49.500 bandında destek arayışını gündeme gelebilir. Teknik göstergeler negatif yönde sinyal vermeye devam etmektedir.

MKB -30 TEKNİK YORUM

MKB 30 endeksinde haftanın son işlem gününde %0,77 oranında değer kaybıyla 63.483 seviyesinden kapanış gerçekleşti. Endekste haftalık değer kaybı %1,40 oranında oldu. Güne 64.571 seviyesinden alıcılı bir başlangıç yapan MKB 30 endeksi gün içinde en yüksek 64.839 seviyesinin test ettiği 65.000 direncine doğru gerçekleşen bu yükselişte kar satışları oluştu ve endeks 63.001 seviyesine kadar geriledi. Ancak bu seviyeden gelen tepki alımları ile yükselen endeks 5 günlük A.O. seviyelerinin biraz üzerinde 63.483 seviyesinden kapanış gerçekleşti. Endeksin zayıf görünümünün aılması için önce 9 günlük A.O. seviyesi olan 64.000 ardından da 65.000 seviyelerinin aılması bu seviyeler üzerinde üst üste birkaç gün kapanış gerçekleşmesi gerekmektedir. Aşağı yönlü hareketlerde ise önce 62.500 ardından 200 günlük A.O.'nın bulunduğu 61.400 seviyelerine kadar geri çekilme gündeme gelebilir.



MKB-100 TEKNİK VERİLER

Kapanı	51.063
Destekler	51.000-50.000
Dirençler	51.500-53.000
Göstergeler	
Boll. Alt bant (22g)	48.975
Boll. Üst bant (22g)	56.547
RSI	40,03
Ağırlıklı Ortalamalar	
5 Gün AO	50.942
9 Gün AO	51.349
22 Gün AO	52.903
50 Gün AO	53.180
100 Gün AO	51.560
200 Gün AO	48.589

EN ÇOK ARTANLAR

Hisseler	Kapanı	% Pay
SONME	4.52	18.95
SNPAM	3	17.19
DENİZ	10.25	17.14
DARDL	0.97	14.12
EGYO	0.42	13.51

PARA GİRİ OLANLAR

Hisseler	Para G.	% Pay
GARAN	14,273,910	12.5
KOZAL	8,432,216	9.2
TEBNK	3,968,804	18.6
TUPRS	2,597,729	18.3
ISCTR	1,621,306	4.7

EN ÇOK DÜŞENLER

Hisseler	Kapanı	% Pay
ISATR	47385	-19
LUKSK	3.14	-13.26
BURVA	1.8	-10.45
MNDRS	0.65	-5.8
ASLAN	223	-5.51

PARA ÇIKI OLANLAR

Hisseler	Para Ç.	% Pay
TCELL	-6,386,138	-17.8
EREGL	-2,010,927	-19.3
DYHOL	-1,520,313	-23.9
THYAO	-1,266,629	-12.8
DOHOL	-1,181,653	-9.2

15/02/2010

GÜNLÜK BÜLTEN

ARA TIRMA BÖLÜMÜ

Aslıhan BALABAN	Müdür	(212) 393 04 89	abalaban@halkyatirim.com.tr
Sevgül YIRTAR DÜZGÜN	Yönetmen	(212) 393 04 18	sduzgun@halkyatirim.com.tr
İlhan BÜK	Uzman	(212) 393 03 16	ibuk@halkyatirim.com.tr

SATIŞ VE PAZARLAMA

Feridun ŞEN	Müdür	(212) 393 03 11	feridunsen@halkyatirim.com.tr
Burak AYDIN	Müdür Yrd.	(212) 393 03 70	baydin@halkyatirim.com.tr
Selami YILDIRIM	Müdür Yrd.	(212) 393 03 81	syildirim@halkyatirim.com.tr
Ayşe ÖZÜT	Yönetmen	(212) 393 03 98	aogut@halkyatirim.com.tr
Ufuk Hakkı ÇAYHAN	Yönetmen	(212) 393 03 83	ucayhan@halkyatirim.com.tr
Soner AYDIN	Servis Görevlisi	(212) 393 03 99	saydin@halkyatirim.com.tr

HAZINE VE VARLIK YÖNETİMİ

Ali İhsan ÇAMCI	Müdür	(212) 393 03 80	acamci@halkyatirim.com.tr
Kerem YEREBASMAZ	Müdür Yrd.	(212) 393 03 72	kyerebasmaz@halkyatirim.com.tr
Ebru ERCİN	Yönetmen	(212) 393 04 71	eercin@halkyatirim.com.tr
Eyüp ŞİMŞEK	Müdür Yrd.	(212) 393 03 97	esimsek@halkyatirim.com.tr

Burada yer alan yatırım bilgi, yorum ve tavsiyeleri yatırım danışmanlığı kapsamında değildir. Yatırım danışmanlığı hizmeti; aracı kurumlar, portföy yönetim şirketleri, mevduat kabul etmeyen bankalar ile müşteri arasında imzalanacak yatırım danışmanlığı sözleşmesi çerçevesinde sunulmaktadır. Burada yer alan yorum ve tavsiyeler, yorum ve tavsiyede bulunanların kişisel görüşlerine dayanmaktadır. Bu görüşler mali durumunuz ile risk ve getiri tercihlerinize uygun olmayabilir. Bu nedenle, sadece burada yer alan bilgilere dayanarak yatırım kararı verilmesi beklentilerinize uygun sonuçlar doğurmayabilir. Bu sayfalarda yayınlanan görüş, yorum, haber veya öneriler nedeniyle ortaya çıkacak ticari kazanç veya kayıplardan Halk Yatırım Menkul Değerler A.Ş. sorumlu değildir. Buradaki yazı, görüş ve yorumlar sayfa ziyaretçilerini bilgilendirme niteliğinde değildir. Rapor sayfalarında yayınlanan hiçbir yazı, görüş, resim, analiz ve diğer sunumlar izin alınmadan yazılı veya görsel basın organlarında yayınlanamaz.