

04/08/2010

GÜNLÜK BÜLTEN

MKB VERİLERİ

Endeks	Kapanı	% Değişim	Hacmi (Milyon TL)
MKB 100	60.078	-1,01	1.274

TAHVİL – BONO

Valör	Vade	Bil. Faiz (%)	Hacim (TL)
03.08.2010	25/04/2012	8.22	763,514,932
04.08.2010	25/04/2012	8.25	366,285,484

EUROBOND

Vade	Para Birimi	Fiyat	Getiri (%)
15.01.2030	USD	168,200	5,92

PARTELER

	Kapanı	% Değişim
USD/TL	1.4862	-0.38
EURO/TL	1.9657	0.81
GBP/TL	2.3678	0.43
EURO/USD	1.3226	1.19
USD/JPY	85.96	-0.88

EMT A

		% Değişim
ALTIN (Ons/\$)	1185.8	0.54
BAKIR (\$/libre)	334.60	-0.55
PETROL (NYMEX \$/varil)	82.80	1.77

YURTDIŞI PİYASALAR

Endeksler	Kapanı	% Değişim
DOW JONES (ABD)	10,636	-0.36
NASDAQ (ABD)	1,892	-0.38
XETRA DAX (ALMANYA)	6,308	0.25
PARİS CAC (FRANSA)	3,748	-0.12
S&P 500 (ABD)	1,120	-0.48
NIKKEI 225 (JAPONYA)	9,489	-2.11
FTSE 100 (İNGİLTERE)	5,396	-0.01
BOVESPA (BREZİLYA)	67,997	-0.76
MERVAL (ARJANTİN)	2,441	-0.56
RTSI (RUSYA)	1,520	-0.65
VIX	22.63	2.82

GÜNLÜK STRATEJİ

Hisse senedi piyasası:

MKB-100 endeksi dün günü %1,01 oranında değer kaybıyla 60.078 puandan tamamladı. Günlük işlem hacmi 1,3 milyar TL seviyesinde gerçekleşti. Yurtdışı veri akımının yakından takip edildiği piyasalarda ABD'den gelen bir kısım verinin olumlu sinyal üretmemesi ve açıklanmaya devam eden şirket karlarının beklentilerden iyi gelmemesi satışların artmasına neden olan etken oldu. Yurtiçinde açıklanan Temmuz ayı ÜFE ve TÜFE rakamlarının aylık bazda beklentinin altında gelmesi piyasada fazla etki yaratmazken; yurtdışı kaynaklı negatif seyir devam etti. Özellikle ABD'de Haziran ayı fabrika siparişlerinin beklentinin altına kalarak %1,2 oranında azalması ve Haziran ayı bekleyen konut satışlarının %2,6 oranında düşüş kaydetmesi piyasalar üzerinde baskı oluşturdu.

Dün, satış baskısıyla birlikte yaşanan geri çekilmeye birlikte endekste kısa vadeli yükselen kanal desteği aşıldı. Kanal altı akım çizgisinin altında yaşanan bir iki günlük kapanı, güç kaybının artmasına işaret edecektir. Bu durumda kısa vadeli yükseliş akımı, yerini düşüşe bırakacaktır. Geri çekilme sürecinde 59.850 seviyesi ilk destek olarak izlenmelidir. Bu seviyenin altında ise 22 günlük ağırlıklı ortalamaya denk gelen 59.400 bölgesi bulunmaktadır. Ortalamanın hemen altında yer alan önemli destek ise 58.900 seviyesinde yer almaktadır. Endekste yeniden kanal içerisine yönelim gerçekleşebilirse, yukarı yönlü tepkilerde kademeli olarak 60.650, 60.950 ve 61.750 seviyeleri hedeflenecektir.

Bugün piyasa gündeminde; yurtiçinde, TCMB Enflasyon Değerlemesi, yurtdışında ise Euro Bölgesi'nde Haziran dönemine ilişkin perakende satışlar, ABD'de MBA Satın Alma Endeksi, Mortgage Piyasası Endeksi, Refinansman Endeksi, istihdam değişimi, Temmuz ayı ISM malatları PMI verileri takip edilecek.

Bono ve döviz piyasası:

Bono piyasasında bileşik faiz, dün yapılan işlemlerde enflasyon verisinin ardından kar satışlarıyla yükseliş kaydetti. Piyasanın aktif tahvili 25.04.2012 vadeli kıymet minimum %8.19 seviyesini gördükten sonra günü %8.28 seviyesinden kapattı. Bu sabah tezgahüstü piyasada açılı %8.30'un altında aynı seviyede. Bir sürpriz olmazsa önümüzdeki haftalarda yapılacak yüklü ihaleler öncesinde %8.15-8.35 aralığındaki yatay seyrin devamını bekliyoruz. Döviz piyasasında ise TL'de pariteye odaklı seyir devam ediyor. Merkez Bankası'nın peşpeşe aldığı döviz likiditesini azaltıcı önlemlerin kur üzerinde en azından kısa vadede etkili olmadığı gözlemleniyor. Dolayısıyla TL'de pariteye odaklı seyrin devamını bekliyoruz.

*** Bugün için piyasada izlemede kalınmasını öneriyoruz...**

04/08/2010

GÜNLÜK BÜLTEN

P. YASA GÜNDEM

Ülke	Veri	TS	Bekl.	Onc.
TR	TCMB Enflasyon Değeri	10:00		
EUR	Perakende Satı lar, Haziran (Aylık, %De ğeri)	12:00	%0,1	%0,2
EUR	Perakende Satı lar, Haziran (Yıllık, %De ğeri)	12:00	%0,1	%0,3
ABD	MBA Satınalma Endeksi (%De ğeri)	14:00		%2,0
ABD	Mortgage Piyasası Endeksi (%De ğeri)	14:00		-%4,4
ABD	Refinansman Endeksi (%De ğeri)	14:00		-%5,9
ABD	İstihdam De ğeri, Temmuz	15:15	40 B N	13 B N
ABD	İSİT malat Dı ğı PMI, Temmuz	17:00	53,0	53,8

YURT DI İ P. YASALARDAKİ GELİMLER

• Fabrika sipari leri verisi haziran ayında analistlerin beklentilerinden az gelerek önümüzdeki dönemlerde üretimin yavaşlayacağını sinyali verdi.

• Tüketim harcamaları , askıda konut satı ları, fabrika sipari leri dataları analistlerin beklentisi altında gelerek istihdamın durulmasıyla Amerika ekonomisindeki iyileşmenin hız kestiğini gösterdi.

• Amerikada konut satı ları, fabrika sipari leri ve tüketici harcamaları datalarının analistlerin beklentilerinin altında gelmesi nedeni ile ekonomi iyileşmeye yönelik kaygılar nedeni ile hisse senetlerinde düşüş gözleniyorken, hazine kağıtları ralli gerçekleştirdi ve dolarda düşüş gözlemlendi.

• Amerika'da büyük bankalar ekonomik kriz zamanında kredi portföylerindeki düşüşü nedeni ile oluşan genel borçtan kaçınma paternini kırarak 18 ay içerisinde en fazla hükümet tarafından desteklenen mortgage tahvillerini portföylerine ekliyor. FED tarafından en son açıklanan dataya göre Amerika'nın büyük bankaları Temmuz 21 tarihinde 51.4 milyar dolar tutarında mortgage tahvilini portföylerine eklediler.

• Amerikan ekonomisinin %90'ını kapsayan servis sektörü için yapılan bir ankete göre servis sektörü endeksi haziran ayı 53,8 seviyesinden 53 seviyesine gerilemesi bekleniyor. 50 üzeri değerler büyüme olarak değerlendiriliyor.

• ABD'de birçok araç üreticisi, Temmuz ayında satı larını artırdı. Yeni araç satı ları Temmuz ayında geçen yılın aynı dönemine göre yüzde 5.1 artarak 1 milyon 49 bin 101 oldu.

• Asya hisse senetleri beklentilerden zayıf gelen ev satı ları, fabrika sipari leri, ve tüketici harcamaları verilerinden sonra global ekonomi ile ilgili kaygılar nedeni ile düşüş gösterdi.

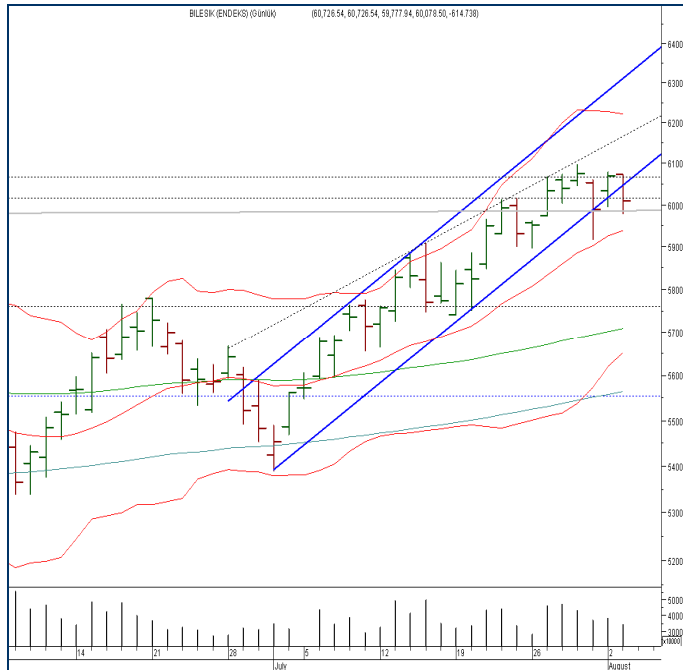
• Barclays Capital'in kredi analistleri Jonathan Glionna ve Miguel Crivelli, ABD bankacılık sektörü için tavsiyelerini piyasaya ekledikten, ağırlıklı olarak artırdı.

• Çin Devlet Bilgi Merkezi, ülkede GSYH'nın 3. çeyrekte yüzde 9.2 gibi yavaş bir hızla büyüyeceğini tahmininde bulundu. Bilgi Merkezi ayrıca, ülkede tüketici fiyat enflasyonunun 3. çeyrekte geçen yılın aynı dönemine göre yüzde 3 artmasını beklediğini belirtti.

• Bankalararası piyasada oluşan kurlara göre TCMB yarım \$, yarım Euro ile belirlenen döviz sepeti bu sabah (08:34) 1,7320 seviyesinde, Cuma günü ise sabah 1,7445; akşam ise (saat 17:46) 1,7363 idi.

MKB-100 TEKNİK VERİLER

Kapanı	60.078	Ağırlıklı Ortalamalar	
Destekler	59.400 – 59.850	5 Gün AO	60.309
Dirençler	60.650 – 60.950	9 Gün AO	60.224
Göstergeler		22 Gün AO	59.381
Boll. Alt bant (22g)	56.947	50 Gün AO	57.841
Boll. Üst bant (22g)	62.092	100 Gün AO	57.088
RSI	61,30	200 Gün AO	55.646



EN ÇOK ARTANLAR

Hisseler	Kapanı	% Pay
DERİM	6	14.94
BİSAS	1.7	10.39
GEDİZ	2.15	8.59
PRAS	0.32	6.67

EN ÇOK DÜŞENLER

Hisseler	Kapanı	% Pay
TUDDF	12.3	-4.65
ARFYO	1.05	-4.55
AYCES	15.4	-4.35
KERVT	76	-3.8

PARA GİRİMLERİ

Hisseler	Para G.	% Pay
TCELL	1,950,820	4.3
İPMAT	948,939	14.6
YKBNK	850,952	2.8
PETKM	806,606	8.3

PARA ÇIKIMLARI

Hisseler	Para Ç.	% Pay
İSCTR	-5,922,656	-14.1
AKBNK	-5,820,364	-20
GARAN	-4,074,096	-7.6
VAKBN	-2,886,050	-31.6

GÜNLÜK BÜLTEN

ARA TIRMA BÖLÜMÜ

Aslıhan BALABAN	Müdür	(212) 314 81 07	abalaban@halkyatirim.com.tr
İl BÜK	Uzman	(212) 314 81 07	ibuk@halkyatirim.com.tr
Serhat KU KONMAZ	Uzman	(212) 314 81 07	skuskonmaz@halkyatirim.com.tr
Recep BOZKURT	Uzman Yrd.	(212) 314 81 07	rbozkurt@halkyatirim.com.tr

SATI VE PAZARLAMA

Feridun ŞEN	Müdür	(212) 314 81 01	feridunsen@halkyatirim.com.tr
Burak AYDIN	Müdür Yrd.	(212) 314 81 01	baydin@halkyatirim.com.tr
Selami YILDIRIM	Müdür Yrd.	(212) 314 81 01	syildirim@halkyatirim.com.tr
Ayşe ÖZÜT	Yönetmen	(212) 314 81 01	aogut@halkyatirim.com.tr
Ufuk Hakkı ÇAYHAN	Yönetmen	(212) 314 81 01	ucayhan@halkyatirim.com.tr
Soner AYDIN	Servis Görevlisi	(212) 314 81 01	saydin@halkyatirim.com.tr

HAZINE VE VARLIK YÖNETİMİ

Ali İhsan ÇAMCI	Müdür	(212) 314 81 06	acamci@halkyatirim.com.tr
Kerem YEREBASMAZ	Müdür Yrd.	(212) 314 81 06	kyerebasmaz@halkyatirim.com.tr
Deniz BAŞKAYNAK	Müdür Yrd.	(212) 314 81 06	dbaskaynak@halkyatirim.com.tr
Ebru ERCİN	Yönetmen	(212) 314 81 06	eercin@halkyatirim.com.tr

Burada yer alan yatırım bilgi, yorum ve tavsiyeleri yatırım danışmanlığı kapsamında değildir. Yatırım danışmanlığı hizmeti; aracı kurumlar, portföy yönetim şirketleri, mevduat kabul etmeyen bankalar ile müşteri arasında imzalanacak yatırım danışmanlığı sözleşmesi çerçevesinde sunulmaktadır. Burada yer alan yorum ve tavsiyeler, yorum ve tavsiyede bulunanların kişisel görüşlerine dayanmaktadır. Bu görüşler mali durumunuz ile risk ve getiri tercihlerinize uygun olmayabilir. Bu nedenle, sadece burada yer alan bilgilere dayanarak yatırım kararı verilmesi beklentilerinize uygun sonuçlar doğurmayabilir. Bu sayfalarda yayınlanan görüş, yorum, haber veya öneriler nedeniyle ortaya çıkacak ticari kazanç veya kayıplardan Halk Yatırım Menkul Değerler A.Ş. sorumlu değildir. Buradaki yazı, görüş ve yorumlar sayfa ziyaretçilerini bilgilendirme niteliindedir. Rapor sayfalarında yayınlanan hiçbir yazı, görüş, resim, analiz ve diğer sunumlar izin alınmadan yazılı veya görsel basın organlarında yayımlanamaz.