

12/02/2010

GÜNLÜK BÜLTEN

MKB VERİLERİ

Endeks	Kapanı	% Değişim	Hacmi (Milyon TL)
MKB 100	51.381	1,61	1.701

TAHVAL – BONO

Valör	Vade	Bil. Faiz (%)	Hacim (TL)
11.02.2010	16/11/2011	8.86	522,281,085
12.02.2010	16/11/2011	8.91	245,325,780

EUROBOND

Vade	Para Birimi	Fiyat	Getiri (%)
15.01.2030	USD	158,813	6,546

PARTELER

	Kapanı	% Değişim
USD/TL	1.5053	0.22
EURO/TL	2.0688	-0.01
GBP/TL	2.3471	-0.29
EURO/USD	1.3743	-0.24
USD/JPY	89.84	0.21

EMT A

		% Değişim
ALTIN (Ons/\$)	1078.5	1.27
BAKIR (\$/libre)	313.3	-0.21
PETROL (NYMEX \$/varil)	75.04	-0.20

YURTDIŞI PİYASALAR

Endeksler	Kapanı	% Değişim
DOW JONES (ABD)	10,144	0.85
NASDAQ (ABD)	1,776	1.25
XETRA DAX (ALMANYA)	5,504	0.10
PAR S CAC (FRANSA)	3,617	0.11
S&P 500 (ABD)	1,078	0.74
NIKKEI 225 (JAPONYA)	10,092	1.29
FTSE 100 (İNGİLTERE)	5,161	0.97
BOVESPA (BREZİLYA)	65,051	0.51
MERVAL (ARJANTİN)	2,281	2.11
RTSI (RUSYA)	1,401	0.07
VIX	23.96	- 7.85

TEKNİK ÖNERİLER

Hisse	Kapanı TL	Önerilen Alı Fiyatı TL	Önerilen Satı Fiyatı TL	Stop-loss
ALKIM	7,45	7,45	7,70	7,05
BIMAS	69,50	69,50	72,00	68,00
ENKAI	6,45	6,50	6,90	6,40
DOAS	5,25	5,25	5,50	5,15
PRKTE	2,74	2,76	2,90	2,70
TKFEN	5,35	5,35	5,55	5,25

*Tabloda yer alan hisseler, olumlu teknik görünümüne göre belirlenmiştir.

GÜNLÜK STRATEJİ

Hisse senedi piyasası: MKB 100 endeksi dün %1,61 oranında değer artışıyla 51.381 seviyesinden kapandı. Günlük işlem hacmi 1,7 milyar TL seviyesinde gerçekleşti. Güne yurtdışında Yunanistan'a yönelik olumlu beklentilerin etkisiyle alımlarla başlayan endekste gün içinde alımlarla ırlıklı seyir izlendi. Yunanistan'ın AB ülkeleri tarafından destekleneceği açıklamaları endeksin en yüksek 51.577 seviyesine kadar yükselmesini sağladı. Kapanı ise 51.381 puandan gerçekleşti.

Avrupa ve ABD borsalarında da Yunanistan konusunda belirsizliğin azalmaya başlamasıyla yükseliş devam etti. Avrupa Birliği her ne kadar Yunanistan'a destek olacağını beyan etse de henüz bunun nasıl gerçekleşeceğini konusunda netlik bulunmamakta. Alternatif çözümler arasında IMF desteği, IMF denetimli AB desteği, Yunanistan tahvillerinin satın alınması yada garanti altına alınması gibi çözümler bulunmaktadır. Konu hakkında netliğin 16 Şubat'ta sağlanması bekleniyor.

Asya tarafında ise olumlu görünüm bu sabah da devam etmekte. Bir gün önce kapalı olan Japonya borsası yükseliş geriden de olsa yakalayarak %1,29 oranında arttı. ABD vadeli piyasalarında yatay seyir, Avrupa piyasalarında pozitif açılı beklentisi hakim. MKB içinde açılıta 100 ve 9 günlük AO seviyeleri olan 51.600 – 51.700 bölgesine doğru yükseliş gerçekleşeceğini beklemekteyiz. Endekste olumlu görünümün netleşmesi ve devamı için 51.500 seviyelerinin üzerinde kapanış gerçekleşmesi gerekli. Endekste olası satışlarda ise ilk etapta 51.000 – 50.800 destek bölgesinde tutunum önem kazanacaktır. Bu seviye korunamaz ise 50.000 desteğine yönelim gündeme gelebilir.

Bugün Euro bölgesi büyüme verisi ve sanayi üretimi ile ABD perakende satışları ve Michigan Üniversitesi endeksleri açıklanacak.

Bono ve döviz piyasası: Yunanistan ile ilgili gelişmeler yakından izlenirken, Avrupa ülkelerinin kurtarma girişimleri piyasalarda olumlu kapanışlara neden oldu. Gösterge tahvil dünkü işlemlerde 8.84 bileşik kadar gerilemiş ve kapanış 8.91 bileşikten olmuştur. Kapanışın hemen altıda haftanın son gününe başlanırken önümüzdeki hafta yapılacak ihalelerin etkisiyle sınırlı düşüş beklemekteyiz. 16.11.2011 vadeli gösterge tahvilde işlemlerin 9-8.80 aralığındaki hareketinin devamı muhtemel gözükmemekte. Yunanistan ile ilgili Avrupa Birliği'nin kararı beklenirken dün 1.38 lere yükselen euro/dolar paritesi somut kararlar alınmaması neticesiyle güçlü seyrini sürdürmedi. Paritenin iç piyasadaki etkisinin bugünde devam etmesini beklemekteyiz.

12/02/2010

GÜNLÜK BÜLTEN**P YASA GÜNDEM**

Ülke	Veri	TS	Bekl.	Önc.
12 ubat Cuma				
ALM	GSY H, 4.Çeyrek	09:00	%0,2	%0,7
ALM	GSY H, Yıllık	09:00	-%2,2	-%4,7
EUR	GSY H, 4.Çeyrek	12:00	%0,3	%0,4
EUR	GSY H, Yıllık	12:00	-%1,9	-%4,0
EUR	Sanayi Üretimi, Aralık	12:00	%0,2	%1,0
EUR	Sanayi Üretimi, Yıllık	12:00	-%1,5	-%7,1
ABD	Perakende Satı lar, Ocak	15:30	%0,5	-%0,2
ABD	Perakende Satı lar, (otomobil hariç)	15:30	%0,3	-%0,3
ABD	Michigan Üniversitesi Cari Durum End, ubat	16:55	81,4	81,1
ABD	Michigan Üniversitesi Beklenti End, ubat	16:55	70,9	70,1
ABD	Michigan Üniversitesi Güven End, ubat	16:55	75,0	74,4

YURT DI İ P YASALARDAK GEL MELER

• Yunanistan'a yönelik destek için dünkü Avrupa Birli i Komisyon toplantısından olumlu açıklamalar gelirken sürecin nasıl gerçekte ece i konusundaki belirsizlik devam etmekte. AB komisyon ba kanı Barroso, Yunanistan'ı yalnız bırakmayacaklarını söylerken, bunun nasıl yapılaca ı konusunda açıklama yapılmadı. Yunanistan tahvillerinin üye ülkeler tarafından satın alınması, ülekye IMF'den destek bulunması, AB finansmanlı IMF denetimli kurtarma planı, devlet tahvillerine AB garantisi gibi alternatifler piyasalarda konu ulurken kesin açıklamaların 16 ubat Salı günü yapılması bekleniyor.

YURT Ç NDEK GEL MELER

• Aralık ayı cari denge rakamlarında piyasa beklentilerine yakın, kurum beklentilerimizin üzerinde 3,2 milyar\$ açık gerçekte ti. 2009 yılı tamamında cari açık bir önceki seneye göre %67 oranında gerileyerek 13,85 milyar\$a ula tı.

YURT DI İ P YASALARDAK GEL MELER

• IMF ba kanı Lipsky, Yunanistan'a mali destek konusunda istekli ve hazır olduklarını açıkladı.

• ABD'de banka i lemlerine kısıtlama getirilmesini içeren ve piyasalarda Volcker Planı olarak isimlendirilen düzenlemelerde yumu amaya gidilece i söylentileri ABD piyasalarındaki yükseli i destekledi.

• ABD'de beklenen istihdam paketi, 52 milyar\$ olarak açıklandı. Pakette kurumlar vergisinin dusurulmesi ve istihdam yaratacak infaat projelerinin desteklenmesi gibi maddeler bulunmakta.

• ABD'de haftalık i sizlik maa ı ba vuruları 465.000 olan beklentilerin altında 440.000 olarak açıklandı. Bir önceki hafta 480.000 olarak açıklanan veri ise 483.000'e revize edildi.

• Pepsi 4.çeyrekte 1,43 milyar\$ (hisse ba ına 90 sent), 2009 yılının tamamında 5,95 milyar\$ (hisse ba ına 3,77\$) kar açıkladı. irket 2008 yılında 5,14 milyar\$ (hisse ba ına 3,21 \$) kar açıklamı tı.

• Motorola 2011 yılının ilk çeyre inde iki irkete bölünmeyi hedefledi ini duyurdu. irketin, mobil telefon ve televizyon üstü kutu bölümleri, irketin geri kalanından ayrılacak

• IMF Ba kanı Olivier Blanchard, merkez bankacıların hali hazırda sert resesyonun tekrarlanması ansını azaltmak için daha yüksek bir enflasyon oranını hedeflemeyi dü ünmeleri gerekti ini söyledi

• S&P, Estonya'nın not görünümünü negatiften dura ana çevirdi.

• Almanya'da GSY H 4.çeyrekte %0,3 artı beklentilerin aksine %0,0 olarak açıklanırken, yıllık %2,2 oranındaki daralma beklentisinin biraz üzerinde %2,4 daralma açıklandı.

• Bankalararası piyasada olu an kurlara göre TCMB yarım \$, yarım Euro ile belirlenen döviz sepeti bu sabah (8:37) 1,7862 seviyesinde, dün ise sabah 1,7902, ak am ise (saat 17:44) 1,7898 idi.

12/02/2010

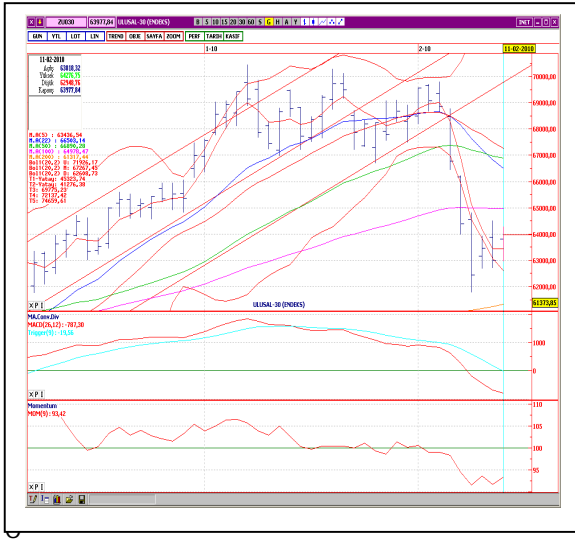
GÜNLÜK BÜLTEN

MKB – 100 TEKNİK YORUM



MKB 100 endeksinde dün %1,61 oranında değer artışıyla 51.381 seviyesinden kapanış gerçekleşti. Günlük işlem hacmi 1,7 milyar TL seviyesinde idi. İlk 10 aracı kurum bazında 417.572 TL'lik para girişi oldu. Güne 51.222 seviyesinden alıcılı açılış yapan endeks, ilk seansta günün en yüksek seviyesi olan 51.577'yi test etti. Gün içinde alıcılı dalgalı seyrizleyen endekste öleden sonra gelen kar satışlarıyla 50.628 seviyesi test edildi. 5 Günlük AO'nun yaklaştığı bu seviyelerden destek bulan endeks günü 51.381 puandan kapattı. Endeksin 5 günlük AO'sunun üzerinde gerçekleşen kapanışı negatif olan seyrin dönüşümü açısından olumlu görünmekle birlikte yeterli değildir. Endeksin görünümünün pozitif dönüşmesi için bu seviyelerde ve hatta 51.500 seviyelerinin üzerinde üst üste birkaç gün kapanış gerçekleşmesi gerekmektedir. Bollinger bandına yönlü seyrini sürdürmektedir. Bugün için pozitif seyrin devamı halinde önce 51.500 ardından 52.000 direnç seviyelerine yönelim görülebilir. Ancak güçlü direnç seviyelerinde olası kar satışlarına karşı temkinli olunması yönünde uyarımızı yinelemekteyiz. Alıcılı yönlü hareketlerde ise 51.000-50.800 bölgesi ardından 50.000-49.500 bölgesi kademeli destek arayışında gündeme gelebilir.

MKB-30 TEKNİK YORUM



İMKB 30 endeksinde dün güne 63.818 seviyesinden alıcılı açılış yaptı. Gün içinde alıcılı seyrizleyen endekste en yüksek 64.276 seviyesi test edildi. Endekste 65.000 direncine doğru gerçekleşen yönelimde oluşan kar satışları öleden sonra 62.948 seviyesinin test edilmesine neden oldu. Ancak bu seviyeden destek bulan endeks günü %1,54 oranında değer artışıyla 63.977 seviyesinden kapattı. Endekste negatif görünümün aılması için 64.700-65.000 direnci önemini korumaktadır. Bu seviyelerin aılması ve üzerinde gerçekleşecek kapanışlar görüme yönelik olumlu algılamaların netleşmesini sağlayacaktır. Alıcılı hareketlerde ise ilk etapta 63.700 seviyesi ardından da 62.500 seviyesine doğru destek arayışı gerçekleşebilir.

MKB-100 TEKNİK VERİLER

Kapanı	51.381
Destekler	50.800-50.000
Dirençler	51.500-53.000
Göstergeler	
Boll. Alt bant (22g)	49.408
Boll.Üst bant (22g)	56.615
RSI	41,44
Ağırlıklı Ortalamalar	
5 Gün AO	50.865
9 Gün AO	51.655
22 Gün AO	53.140
50 Gün AO	53.237
100 Gün AO	51.547
200 Gün AO	48.526

EN ÇOK ARTANLAR

Hisseler	Kapanı	% Pay
SONME	3.8	14.46
SNPAM	2.56	13.27
MNDRS	0.69	13.11
METUR	3.28	13.1
PKENT	63.5	11.4

PARA GİRİŞ OLANLAR

Hisseler	Para G.	% Pay
AKBNK	1,815,466	8.9
THYAO	1,580,887	17.1
ISCTR	1,399,480	3.6
TSKB	978,527	7
PETKM	821,228	7

EN ÇOK DÜŞENLER

Hisseler	Kapanı	% Pay
LUKSK	3.62	-15.02
DEVA	3.16	-12.71
ISATR	58500	-8.59
MEMSA	0.75	-5.06
BURVA	2.01	-3.83

PARA ÇIKIŞI OLANLAR

Hisseler	Para Ç.	% Pay
YKBNK	-3,782,436	-23.8
GARAN	-1,322,816	-1.5
ENKAI	-1,235,668	-27.7
IHLAS	-1,219,432	-24.9
ZOREN	-957,086	-22.4

12/02/2010

GÜNLÜK BÜLTEN

ARA TIRMA BÖLÜMÜ

Aslıhan BALABAN	Müdür	(212) 393 04 89	abalaban@halkyatirim.com.tr
Sevgül YIRTAR DÜZGÜN	Yönetmen	(212) 393 04 18	sduzgun@halkyatirim.com.tr
İlhan BÜK	Uzman	(212) 393 03 16	ibuk@halkyatirim.com.tr

SATIŞ VE PAZARLAMA

Feridun ŞEN	Müdür	(212) 393 03 11	feridunsen@halkyatirim.com.tr
Burak AYDIN	Müdür Yrd.	(212) 393 03 70	baydin@halkyatirim.com.tr
Selami YILDIRIM	Müdür Yrd.	(212) 393 03 81	syildirim@halkyatirim.com.tr
Ayşe ÖZÜT	Yönetmen	(212) 393 03 98	aogut@halkyatirim.com.tr
Ufuk Hakkı ÇAYHAN	Yönetmen	(212) 393 03 83	ucayhan@halkyatirim.com.tr
Soner AYDIN	Servis Görevlisi	(212) 393 03 99	saydin@halkyatirim.com.tr

HAZINE VE VARLIK YÖNETİMİ

Ali İhsan ÇAMCI	Müdür	(212) 393 03 80	acamci@halkyatirim.com.tr
Kerem YEREBASMAZ	Müdür Yrd.	(212) 393 03 72	kyerebasmaz@halkyatirim.com.tr
Ebru ERCİN	Yönetmen	(212) 393 04 71	eercin@halkyatirim.com.tr
Eyüp ŞİMŞEK	Müdür Yrd.	(212) 393 03 97	esimsek@halkyatirim.com.tr

Burada yer alan yatırım bilgi, yorum ve tavsiyeleri yatırım danışmanlığı kapsamında değildir. Yatırım danışmanlığı hizmeti; aracı kurumlar, portföy yönetim şirketleri, mevduat kabul etmeyen bankalar ile müşteri arasında imzalanacak yatırım danışmanlığı sözleşmesi çerçevesinde sunulmaktadır. Burada yer alan yorum ve tavsiyeler, yorum ve tavsiyede bulunanların kişisel görüşlerine dayanmaktadır. Bu görüşler mali durumunuz ile risk ve getiri tercihlerinize uygun olmayabilir. Bu nedenle, sadece burada yer alan bilgilere dayanarak yatırım kararı verilmesi beklentilerinize uygun sonuçlar doğurmayabilir. Bu sayfalarda yayınlanan görüş, yorum, haber veya öneriler nedeniyle ortaya çıkacak ticari kazanç veya kayıplardan Halk Yatırım Menkul Değerler A.Ş. sorumlu değildir. Buradaki yazı, görüş ve yorumlar sayfa ziyaretçilerini bilgilendirme niteliindedir. Rapor sayfalarında yayınlanan hiçbir yazı, görüş, resim, analiz ve diğer sunumlar izin alınmadan yazılı veya görsel basın organlarında yayınlanamaz.