

22/12/2009

GÜNLÜK BÜLTEN

MKB VERİLERİ

Endeks	Kapanı	% Değişim	Hacmi (Milyon TL)
MKB 100	51,280	2,28	2,111

TAHVİL – BONO

Valör	Vade	Bil. Faiz (%)	Hacim (TL)
22.12.2009	03/08/2011	9,38	31,755,810
21.12.2009	03/08/2011	9,40	100,924,770

EUROBOND

Vade	Para Birimi	Fiyat	Getiri (%)
15.01.2030	USD	160.500	6,45

PAR TELERİ

	Kapanı	% Değişim
USD/TL	1.5159	0.32
EURO/TL	2.1721	-0.04
GBP/TL	2.4423	-0.23
EURO/USD	1.4329	-0.35
USD/JPY	90.46	0.21

EMT A

		% Değişim
ALTIN (Ons/\$)	1110.6	0.55
BAKIR (\$/libre)	314.7	0.08
PETROL (NYMEX \$/varil)	73.7	0.01

YURTDIŞI PİYASALAR

Endeksler	Kapanı	% Değişim
DOW JONES (ABD)	10,414	0.83
NASDAQ (ABD)	1,829	1.19
XETRA DAX (ALMANYA)	5,931	1.70
PARİS CAC (FRANSA)	3,872	1.80
S&P 500 (ABD)	1,114	1.05
NIKKEI 225 (JAPONYA)	10,378	1.91
FTSE 100 (İNGİLTERE)	5,294	1.87
BOVESPA (BREZİLYA)	65,925	- 1.30
MERVAL (ARJANTİN)	2,216	0.04
RTSI (RUSYA)	1,422	- 0.25
VIX	20,49	- 5.49

TEKNİK ÖNERİLER

Hisse	Kapanı TL	Önerilen Alı Fiyatı TL	Önerilen Satı Fiyatı TL	Stop-loss
ANHYT	4,64	4,62	4,80	4,54
AYGAZ	5,55	5,50	5,80	5,40
ASYAB	3,42	3,42	3,56	3,36
BIMAS	67,50	67,00	70,00	65,50
ENKAI	6,60	6,55	6,85	6,45
TOASO	4,52	4,52	4,70	4,44
SISE	1,84	1,83	1,89	1,80
TSKB	1,73	1,73	1,80	1,69
TTKOM	4,58	4,58	4,70	4,50
PRKTE	2,80	2,80	2,94	2,76

GÜNLÜK STRATEJİ

Hisse senedi piyasası: MKB-100 endeksi yeni haftaya alıcılı başladı. Yurtdışıındaki pozitif havanın da etkisiyle haftaya alıcılı başlayan endeks, gününce alımların genele yayılmasıyla 50.800 – 51.000 direnç seviyelerini kırmakta zorlanmadı ve günü 51.000 güçlü direncinin üzerinde 51.280 puandan tamamladı. Endekste günlük değer kazancı ise %2,28 olarak gerçekleşti.

Yurtdışı borsalarda da hava oldukça iyimserdi. Ekonomik canlanma umutları borsalarda %1 ila %2 aralığında değer kazandı. ABD'de sağlık reformu tasarısının Senato'da ilerleme kaydetmesi ilgili sektör şirketlerine alım getirirken, Alcoa'nın Suudi Arabistan yatırımı haberinin pozitif etkisi, teknoloji ve perakende şirketlerine gelen alımlar kapanılarına pozitif yansıdı. DJ endeksi yıl içi zirve seviyelerine yönelirken, bu gelişmelerin Asya borsalarında da olumlu kapanılarına beraberinde getirdiği görülmekte.

Sabah yurtdışı vadeli piyasalarda da olumlu havanın korunuyor olmasının etkisiyle endekste pozitif başlangıç beklemekteyiz. 51.600 – 52.000 endekste yeni direnç seviyeleri olurken, gününce gözler 51.000'de tutunumun devam edip etmeyeceğine odaklanacak.

Gününce yine veri gündemi ve yurtdışı borsaları takip edecek olan yurtdışı piyasalarda bugünkü önemli veri akışını ABD 3. çeyrek GSYH için revize edilmiş rakam oluşturmaktadır. Söz konusu rakam ilk olarak % 3.5 büyümeye açıklanmış, daha sonra rakam % 2.8'e revize edilmiştir. Beklenen yeni rakamın % 2.7 olması yönünde. ABD'de bunun yanı sıra ABD Kasım ayı 2. el konut satışı verisi açıklanacak. Satışların 6.25 milyona çıkması bekleniyor.

Bono ve döviz piyasası: Tahvil ve Bono piyasasında daha öncede belirttiğimiz gibi dar bantta hareketler devam etmektedir. Günü %9,36 bileşik faiz seviyesinden kapatan gösterge tahvil olan 03.08.2011 vadeli kıymet, bu sabah tezgahüstü piyasada %9,38 bileşik faiz seviyesinden açıldı. Tatil havasına giren piyasalarda dar bantta hareketlerin devam etmesi beklenirken beraber, gösterge tahvil için %9,00 bileşik seviyesi önemli bir destek, %9,50 bileşik seviyesi ciddi bir direnç noktası olmaktadır. Tatil psikolojisi içindeki piyasalarda en ciddi hareketler parite ve emtia fiyatları tarafında gerçekleştiği görülmektedir. EUR/USD paritesinin USD lehine güçlenmesi ile USD/TL bu sabah 1.5250 seviyesinden güne başlamıştır.

22/12/2009

GÜNLÜK BÜLTEN

P YASA GÜNDEM

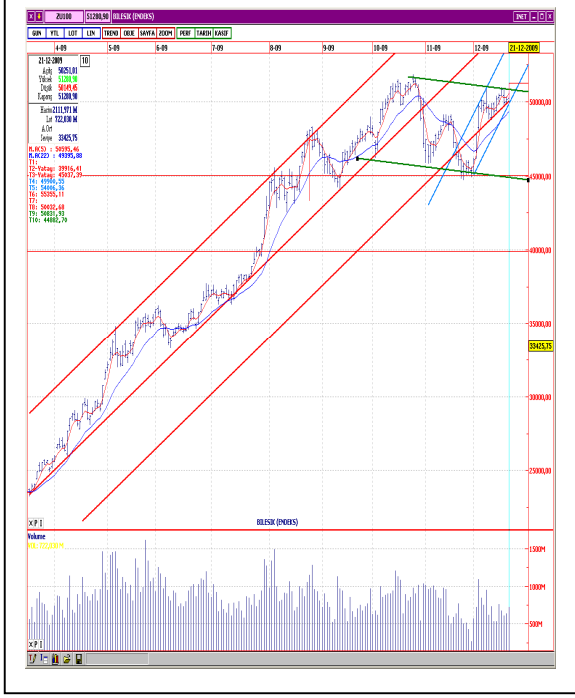
Ülke	Veri	TS	Bekl.	Önc.
22 ARALIK SALI				
EUR	Sanayi Sipari ler, Ekim	12:00	-1,5	%1,5
EUR	Sanayi Sipari leri, Ekim, Yıllık	12:00	-11,9	-%16,5
ING	Cari lemler 3Ç	11:30	-	-11,42 MLR
ING	GDP 3Ç	11:30	-%0,1	-%0,3
ING	GDP 3Ç ,Yıllık	11:30	-%4,9	-%5,1
ABD	ICSC Ma aza Satı ları,Haftalık	14:45	-	%0,4
ABD	"	14:45	-	%2,4
ABD	Çekirdek Özel Tüketim Harcamaları 3Ç	15:30	%1,3	%1,3
ABD	Özel Tüketim Harcamaları 3Ç	15:30	%2,7	%2,7
ABD	GSYH 3Ç	15:30	%2,7	%2,8
ABD	Redbook Perakende Satı ları ,Aylık	15:55	-	-%5,1
ABD	Redbook,Yıllık	15:55	-	%1,5
ABD	2.El Konut Satı ları, Kasım, (adet)	17:00	6,3 MLN	6,1 MLN
ABD	2.El Konut Satı ları, Kasım (%de)	17:00	-	%10,1
ABD	Konut Fiyatları, Ekim	17:00	-	%0,0
ABD	Konut Fiyatları, yıllık	17:00	-	-%3,0
ABD	Richmond FED malat San., Aralık	17:00	-	6,0
TR	Merkez Bankası TÜFE Anketi	-	-	%6,30
23 ARALIK ÇAR AMBA				
JP	Piyasalar Tatil	-	-	-
ABD	MBA Satınalma Endeksi (%De i im)	14:00	-	-%0,1
ABD	Mortgage Piyasası Endeksi (%De i im)	14:00	-	%0,3
ABD	Refinansman Endeksi (%De i im)	14:00	-	%0,9
ABD	Tüketim (Mev.Etk.Arındırılmı) Kasım	15:30	%0,4	%0,7
ABD	Çekirdek PCE, Kasım	15:30	%0,1	%0,2

YURT DI İ P YASALARDAKİ GELİMLER

- Reuters tarafından yapılan aylık Tankan ara tirmasına göre Japon imalatçıların ekonomiye olan güveni Aralık ayında arttı.
- University of Michigan Ross School of Business profesörleri Ran Duchin ve Denis Sosyura tarafından yapılan ara tirmada, FED yönetim kurullarında görev yapan üst yöneticileri olan bankaların TARP'tan yüzde 31 oranında daha kolay yardım alabildiklerini ortaya koydu.
- Amerika' da ekonomik iyilemenin hız kazanması nedeni ile FED' in ekonomik yardım paketini beklenenden daha önce geri çekeceği yönündeki spekülasyonlar sonucu dolar 3 aydaki en yüksek seviyelerinde işlem görüyor.
- Asya hisse senetleri metal fiyatlarının artması sonrasında düştüğü yeni nedeni ile Japon elektronik ve araba üreticilerinin karlılıklarındaki görünümün artması nedeni ile yükseldi.
- Dünyanın en büyük metal tüketicisi Çin'de, Çin Ticaret Bakanı 2010 yılında ithalatı ve stratejik kaynak rezervini arttıracakını söyledi.
- Amerika' da Hazine kâğıtları, 10 yıllık notlardaki getirinin enflasyonun 4.çeyrekteki enflasyonun hızlanacağı sinyalleri beklentisi ile dört aydaki en yüksek seviyeye çıkması sonucu düştüğü gösterdi.
- Japonya Merkez Bankasının deflasyonla mücadele için faiz oranlarını sıfıra yakın tutacağını açıklamasının ardından yeni düştüğü gösterdi ve Asya teknoloji hisse senetleri yükseldi.
- Amerika' da Bloomberg tarafından 69 ekonomistin katılımıyla yapılan anket sonucuna göre Kasım ayında ikinci el ev satı ları iki yıldan fazla bir süredir gözlenen en yüksek seviyeye çıkması muhtemel.Ekonomistler bunun emlak piyasasının 2010 yılına daha da geni leyen bir ekonomi ile daha da güçleneceğinin işaretini söyledi.
- Berkshire Hathaway Inc.' in yönetim kurulu başkanı Milyarder Warren Buffet demiryolu şirketi Burlington Northern Santa Fe Corp. ' un çalışanlarına demiryolu şirketini batıdaki pozisyonundan dolayı aldığını söyledi.
- Çin merkez bankası başkanı Xiaochuan, uluslararası ödemelerde gözlenen artışın manasının merkez bankası hala mevduat munzam karlıkları gibi para politikası araçlarına ihtiyaç duyuyor.
- Bankalararası piyasada oluşan kurlara göre TCMB yarım \$, yarım Euro ile belirlenen döviz sepeti bu sabah (8:31) 1,8498 seviyesinde, akşam (saat 17:35) 1,8508 idi.

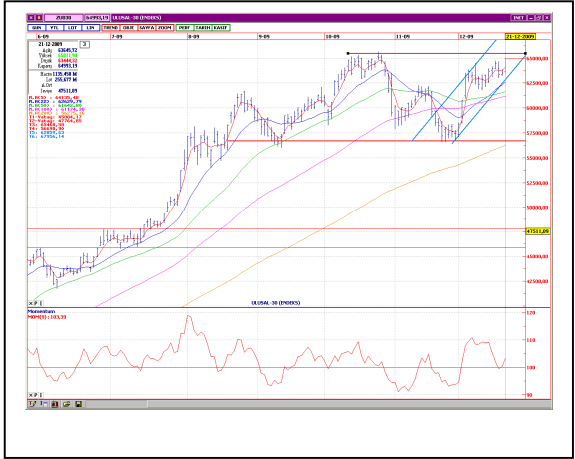
22/12/2009

GÜNLÜK BÜLTEN



MKB - 100 TEKNİK YORUM

Yeni haftaya 50.251 puandan başlayan MKB-100 endeksi günü %2,28 oranında değer artışıyla 51.280 puandan tamamladı. Gün sonunda işlem hacmi 2.112 milyon TL oldu. Para girişinin en çok olduğu hisse senetleri ISCTR, GARAN, ENKAI ve TIRE oldu. Endeksin gün içindeki hareket bandı ise 50.149-51.280 oldu. Gün boyunca pozitif görünümünü sürdüren endeks günü 51.000 direncinin üzerinde tamamladı. Geçen hafta geçilemeyen 50.972 puanın geçilmesi ve üzerinde kapanış yapılması olumlu. Ayrıca kısa vadeli göstergelerinden RSI, momentum da pozitif yönde güçlü dönüşlerin gözlemlenmesi teknik açıdan olumlu. Bugün için ilk destek noktası olarak 50.800'ün (trend desteği) alınmasını önermekteyiz. Dün itibarıyla 50.595 puana yükselen 5 günlük AO da gün içinde 50.800 civarına yükselebilir. Bu nedenle bugün için 50.800/50.600 destek bölgesinin korunması önemlidir. Yukarı yönde ise 52.000 önemli direnç noktası olarak izlenebilir. Bugün güne artı açılıyla 51.400 civarından başlanmasını gün içinde ise 51.600 - 52.000 bölgesinin ilk önemli direnç seviyesi olarak izlenmesini önermekteyiz. Ayrıca 50.800 ve 50.300 kısa vadeli destek seviyelerini oluşturmaktadır.



MKB - 30 TEKNİK YORUM

Güne pozitif görünümle başlayan MKB-30 endeksi dün %2,32 oranında ve 1470 puan artıda 64.993 puandan tamamladı. Cuma gününe ise hafif artıda başlayan MKB-30 endeksi, gün içinde en yüksek 65.011, en düşük 63.444 puanı gördü. Geçen haftanın son 2 işlem gününde 5 günlük AO'sunun yaklaştığı 63.735 altında kalan endeks, dün yeniden bu seviyenin üzerinde harekete başladı. Kısa vadeli teknik görünümün pozitif olduğu endekste kısa vadede 65.000 ilk direnç konumundadır. Ayrıca 65.600-66.000 ilk hedef direnç bölgesi olarak izlenebilir. Bugün güne dünkü alımların devamıyla pozitif yönde açılı beklemekteyiz.

MKB-100 TEKNİK VERİLER

Kapanı	51.280
Destekler	50.800-50.300
Dirençler	52.000-53.000
Göstergeler	
Boll. Alt bant (22g)	45,344
Boll. Üst bant (22g)	53,864
RSI	64,50
Ağırlıklı Ortalamalar	
5 Gün AO	50,595
9 Gün AO	50,374
22 Gün AO	49,395
50 Gün AO	48,660
100 Gün AO	48,282
200 Gün AO	44,398

EN ÇOK ARTANLAR

Hisseler	Kapanı	% Pay
TIRE	2.08	12,43
TUKAS	0.92	12,2
EPLAS	1.17	9,35
MZHLD	1.3	9,24
CMNT	9.65	9,04

PARA GİRİMLERİ

Hisseler	Para G.	% Pay
ISCTR	8,179,476	16,1
GARAN	3,779,224	3,8
ENKAI	3,384,634	19,5
TIRE	2,932,634	21,5
AKBNK	1,936,979	12,1

EN ÇOK DÜŞENLER

Hisseler	Kapanı	% Pay
EMKEL	0.95	-6,86
MYZY0	0.84	-5,62
ETYAT	1	-4,76
METY0	0.85	-3,41
GEREL	1.36	-2,86

PARA ÇIKIMLARI

Hisseler	Para Ç.	% Pay
KOZAA	-2,924,851	-25,3
KRDMD	-1,320,768	-23,1
EMKEL	-757,825	-23,1
SAHOL	-751,953	-9,8
NETAS	-491,576	-12,6

22/12/2009

GÜNLÜK BÜLTEN

ARA TIRMA BÖLÜMÜ

Aslıhan BALABAN	Müdür	(212) 393 04 89	abalaban@halkyatirim.com.tr
Sevgül YIRTAR DÜZGÜN	Yönetmen	(212) 393 04 18	sduzgun@halkyatirim.com.tr
İlhan BÜK	Uzman	(212) 393 03 16	ibuk@halkyatirim.com.tr

SATIŞ VE PAZARLAMA

Feridun ŞEN	Müdür	(212) 393 03 11	feridunsen@halkyatirim.com.tr
Burak AYDIN	Müdür Yrd.	(212) 393 03 70	baydin@halkyatirim.com.tr
Selami YILDIRIM	Müdür Yrd.	(212) 393 03 81	syildirim@halkyatirim.com.tr
Ayşe ÖZÜT	Yönetmen	(212) 393 03 98	aogut@halkyatirim.com.tr
Ufuk Hakkı ÇAYHAN	Yönetmen	(212) 393 03 83	ucayhan@halkyatirim.com.tr
Soner AYDIN	Servis Görevlisi	(212) 393 03 99	saydin@halkyatirim.com.tr

HAZINE VE VARLIK YÖNETİMİ

Ali İhsan ÇAMCI	Müdür	(212) 393 03 80	acamci@halkyatirim.com.tr
Kerem YEREBASMAZ	Müdür Yrd.	(212) 393 03 72	kyerebasmaz@halkyatirim.com.tr
Ebru ERCİN	Yönetmen	(212) 393 04 71	eercin@halkyatirim.com.tr
Eyüp ŞİMŞEK	Müdür Yrd.	(212) 393 03 97	esimsek@halkyatirim.com.tr

Burada yer alan yatırım bilgi, yorum ve tavsiyeleri yatırım danışmanlığı kapsamında değildir. Yatırım danışmanlığı hizmeti; aracı kurumlar, portföy yönetim şirketleri, mevduat kabul etmeyen bankalar ile müşteri arasında imzalanacak yatırım danışmanlığı sözleşmesi çerçevesinde sunulmaktadır. Burada yer alan yorum ve tavsiyeler, yorum ve tavsiyede bulunanların kişisel görüşlerine dayanmaktadır. Bu görüşler mali durumunuz ile risk ve getiri tercihlerinize uygun olmayabilir. Bu nedenle, sadece burada yer alan bilgilere dayanarak yatırım kararı verilmesi beklentilerinize uygun sonuçlar doğurmayabilir. Bu sayfalarda yayınlanan görüş, yorum, haber veya öneriler nedeniyle ortaya çıkacak ticari kazanç veya kayıplardan Halk Yatırım Menkul Değerler A.Ş. sorumlu değildir. Buradaki yazı, görüş ve yorumlar sayfa ziyaretçilerini bilgilendirme niteliindedir. Rapor sayfalarında yayınlanan hiçbir yazı, görüş, resim, analiz ve diğer sunumlar izin alınmadan yazılı veya görsel basın organlarında yayınlanamaz.